

CÂMARA
MUNICIPAL



A VOZ DA CIDADANIA

BH



CATÁLOGO
DE ESPECIFICAÇÃO
DE ITENS

PREGÃO ELETRÔNICO

90009/2024

ESPECIFICAÇÃO DOS ITENS



O que será contratado?

Nessa licitação nós iremos comprar materiais de escritório destinados aos gabinetes dos vereadores.

Serão **37 itens** adquiridos individualmente. Isso significa que a adjudicação será por item.

Abaixo você pode conferir todos os detalhes.

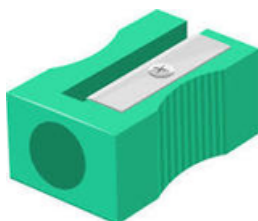
1 Apontador de lápis

Esse item é um **apontador de lápis** do tipo **escolar** feito em **plástico**, no formato **retangular**.

Deverá ser de tamanho **pequeno**, ter apenas **um furo** e contar com **lâmina em aço inoxidável ou aço carbono**.

Confira abaixo o resumo ilustrado.

112 unidades



(Modelo exemplificativo)

Corpo em
plástico

Lâmina
em
aço

Pequeno

2 Caixa dupla para correspondência

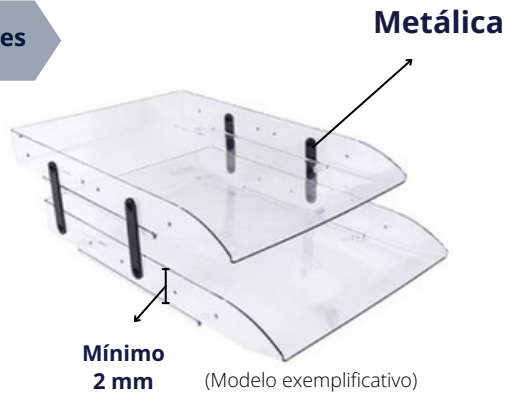
Esse item é uma **caixa dupla para correspondência**, no tamanho **ofício**. Ela deverá ser do tipo **articulável** e na cor **crystal ou fumê**.

O material deverá ser de **acrílico ou poliestireno**, com exceção das **hastes** que deverão ser **metálicas**.

A **espessura** mínima da **parede** deverá ser de **2 mm**.

Confira abaixo o resumo ilustrado.

63 unidades



Dupla

Articulável

Cristal ou
fumê

3

Borracha

Esse item é uma **borracha** apagadora na cor **branca, com capa protetora**. Não poderá ter corante. **Não** poderá ser do tipo que deixa manchas no papel.

Dimensões aproximadas: **4,2 x 2,5 x 1,0 cm**, permitido até 20% de variação

Confira abaixo o resumo ilustrado.

222 unidades



Branca, com
capa protetora

4,2 x 2,5 x 1,0
cm

Sem corante



Não poderá ser
do tipo que
mancha o papel
ao apagar

3

4

Cola

Esse item é uma **cola** de PVA, na cor **branca**. Ela é de aplicação escolar e deverá ser **lavável** e **não tóxica**. A apresentação deverá ser **líquida**.

O frasco deverá ter **90g**.

Confira abaixo o resumo ilustrado.

276 unidades

90g



(Modelo exemplificativo)

Branca

Lavável

Não tóxica

Líquida

5

Corretivo líquido

Esse item é um **corretivo líquido**, à base d'água. Ele deverá ter **secagem rápida**.

O frasco deverá ter **18ml**. Aceitamos variações de **até 2ml, para mais**, no volume do frasco.

Confira abaixo o resumo ilustrado.

105 unidades



(Modelo exemplificativo)

Base água

Frasco 18ml

Varição aceita de até 2ml para mais

6

Cinta elástica

Esse item é **cinta elástica**, em **látex**. De forma circular, e **tamanho 18**.

A embalagem deverá ter **100 gramas**.

Confira abaixo o resumo ilustrado.

332 unidades



(Modelo exemplificativo)

Látex

Tamanho 18

Embalagem 100 gr

7

Extrator de grampo

Esse item é um **extrator de grampo**, em **aço inoxidável**, tipo **espátula**.

Dimensão aproximada de **150 mm**.

Será aceita **variação**, para mais ou para menos, de **até 10mm**.

Confira abaixo o resumo ilustrado.

72 unidades



(Modelo exemplificativo)

Aço inoxidável

Tipo espátula

150mm

8

Grampeador

Esse item é um **grampeador** do tipo mesa feito em **metal**. Ele deverá ter **capacidade** para grampear de **20 a 30 folhas** e o **grampo** deverá ser do tamanho **26/6**.

Deverá contar com **pintura epóxi**.

Confira abaixo o resumo ilustrado.

70 unidades



(Modelo exemplificativo)

Metal

**Capacidade
de 20 a 30 folhas**

Grampo 26/6

9

Grampo para grampeador

Esse item é uma caixa de **grampo para grampeador**, contendo **5.000 unidades** de grampos do tamanho **26/6 mm**. Os grampos deverão ser **galvanizados ou em aço cobreado**, com tratamento **antiferrugem**.

Confira abaixo o resumo ilustrado.

136 unidades



(Modelo exemplificativo)

**5.000
unidades por
caixa**

**Grampo
26/6**

Atenção!

As unidades se referem à caixa com 5.000 unidades de grampos. A proposta deve considerar o valor da CAIXA multiplicado por 136.

10 Prancheta portátil

Esse item é uma **prancheta portátil** para papel A4 feita em **acrílico ou eucatex, transparente ou fumê**. Deverá contar com **preendedor de metal**.

Deverá ter as seguintes dimensões, com **variação de até 50mm** no comprimento e na largura (para mais):

- **Comprimento:** 297 mm;
- **Largura:** 210 mm;
- **Espessura:** 2mm.

Confira abaixo o resumo ilustrado.

96 unidades

↑
Variação

Até 50 mm



11

Fita crepe

Esse item é uma **fita crepe** adesiva do tipo **monoface**, aplicação **multiuso**. Deverá ter **50 m** de comprimento e **18 mm** de largura.

Será aceita uma **variação de até 1 mm** na largura.

Confira abaixo o resumo ilustrado.

146 unidades



(Modelo exemplificativo)

50 m

COMPRIMENTO

18 mm

LARGURA

Crepe

Monoface



Variação

Até 1 mm

LARGURA

12

Fita adesiva 40 m

Esse item é uma **fita adesiva transparente**, tipo durex. Deverá ter comprimento de **40 m** e **12 mm** de largura.

Será aceita uma **variação de até 10%** nas dimensões.

Confira abaixo o resumo ilustrado.

40 unidades

Transparente



(Modelo exemplificativo)

40 m

COMPRIMENTO

12 mm

LARGURA



Variação

Até 10%

13 Fita adesiva 50 m

Esse item é uma **fita adesiva transparente, monoface**, feita em **polipropileno** e utilizada para empacotamento. Deverá ter **50 m** de comprimento e **48 mm** de largura.

Será aceita uma **variação de até 10%** nas dimensões.

Confira abaixo o resumo ilustrado.

114 unidades

Transparente



(Modelo exemplificativo)

50 m
COMPRIMENTO

48 mm
LARGURA



Até 10%

14 Porta-fita adesiva

Esse item é um **porta-fita adesiva** feito em **acrílico** na cor **preta**. Deverá ser do tipo **grande** e conter **miolo fixador de rolo**. Para fitas de até 2,5 cm de largura e 65 m de comprimento.

Confira abaixo o resumo ilustrado.

52 unidades



(Modelo exemplificativo)

Grande

Acrílico na cor
preta

Miolo fixador
de rolo

15

Clips Niquelado 2/0

Esse item é um **clipses niquelado**, tamanho **2/0**, em **metal**, em formato paralelo.

Embalagem com **100 unidades**.

Confira abaixo o resumo ilustrado.

384 unidades



(Modelo exemplificativo)

Tamanho 2/0

Embalagem com 100 unidades

16

Clips Niquelado 6/0

Esse item é um **clipses niquelado**, tamanho **6/0**, em **metal**, em formato paralelo.

Embalagem com **50 unidades**.

Confira abaixo o resumo ilustrado.

389 unidades



(Modelo exemplificativo)

Tamanho 6/0

Embalagem com 50 unidades

17 Perfurador de papel

Esse item é um **perfurador de papel**, feito em **metal**, tipo **mesa**, com **funcionamento manual**. Ele deverá ser pintado e ter capacidade de perfuração de **25 folhas**. Precisar ter **aparador, furos redondos e marginador**.

Confira abaixo o resumo ilustrado.

56 unidades



25 folhas

Metal



Deverá ter aparador, furos redondos e marginador.

(Modelo exemplificativo)

18 Régua

Esse item é um **régua**, com **gradação de 30 centímetros**. Ela deverá ser feita de poliestireno cristal **rígido**. As medidas são:

Comprimento: 310 mm;

Largura: 35 mm;

Espessura: 3mm.

Será aceita **variação de até 5 mm** para mais ou para menos.

Confira abaixo o resumo ilustrado.

65 unidades



(Modelo exemplificativo)

310 mm
COMPRIMENTO

35 mm
LARGURA

3 mm
ESPESSURA



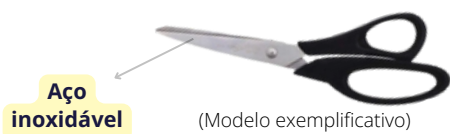
Até 5 mm

19 Tesoura

Esse item é uma **tesoura**, com **lâminas** em **aço inoxidável**. Uso **profissional** e **ponta fina reta**. Ela deverá ter **20 cm** de comprimento, permitida uma **variação** de **1 cm para menos** e **3 cm para mais**.

Confira abaixo o resumo ilustrado.

77 unidades



20 cm



20 Caneta esferográfica

Esse item é uma **caneta esferográfica**, em **plástico**, **1 unidade de carga**, **ponta** em **esfera de tungstênio**, escrita **média**, cor **preta ou azul**. Corpo **com orifício**.

Validade por tempo **indeterminado**. Esta informação deve constar na embalagem original do produto.

Confira abaixo o resumo ilustrado.

5929 unidades



(Modelo exemplificativo)

Escrita média

Cor preta ou azul

21

Lápis

Esse item é um **lápis** de grafite **preto, nº 2**, com dureza média. O corpo deverá ser em madeira.

Confira abaixo o resumo ilustrado.

2624 unidades

(Modelo exemplificativo)

Nº 2**Grafite preto****Dureza média****22**

Caneta marca texto

Esse item é uma **caneta marca texto**, com **ponta chanfrada**, fluorescente, com cor **amarela, verde, azul ou laranja**.

O corpo dele deve ser feito em material **plástico**.

Confira abaixo o resumo ilustrado.

407 unidades

(Modelo exemplificativo)

**Cor amarela, verde,
azul ou laranja****Fluorescente****Ponta
chanfrada**

23

Pincel marcador permanente

Esse item é um **pincel marcador permanente**. Deverá ter o corpo em **plástico, rígido**, com **tampa removível** e a ponta de **feltro**. Poderá ser da **cor azul ou preta**.

Confira abaixo o resumo ilustrado.

160 unidades



(Modelo exemplificativo)

**Cor azul ou
preta**

**Ponta
chanfrada**

24

Pincel quadro branco

Esse item é um **pincel** utilizado em quadro branco ou magnético. Deverá ter o corpo em **plástico** e a ponta em **acrílico**. Poderá ser da cor **azul** ou **preta**.

Confira abaixo o resumo ilustrado.

149 unidades



(Modelo exemplificativo)

**Cor azul ou
preta**

25

Livro protocolo

Esse item é um **livro de protocolo**, com 100 folhas. Ele deverá ter **capa dura, folhas pautadas** em material de **off-set ou apergaminado**.

As dimensões são, admitida uma variação de **até 20 mm** no **comprimento** e **até 10 mm** na **largura**:

Comprimento: 210 mm;

Largura: 150 mm.

Confira abaixo o resumo ilustrado.

50 unidades

210 mm

150 mm



(Modelo exemplificativo)

100 folhas

Folha pautada em material de off-set ou apergaminado

Capa dura

26

Pasta arquivo com elástico

Esse item é uma **pasta arquivo, montável**, com **abas e elástico**, em **plástico corrugado flexível ou polionda**.

As dimensões são, admitida uma variação de até 5mm no comprimento e largura e até 2 cm para mais na lombada:

Altura: 335 mm;

Largura: 250 mm;

Lombada: 20 mm.

Confira abaixo o resumo ilustrado.

268 unidades

Cor variada



250 mm largura

335 mm altura

20 mm lombada

27

Pasta arquivo AZ

Esse item é uma **pasta arquivo**, tipo **AZ**, em **papelão duro**. Cor **preta**. Com 2 **prendedores e alavanca** niquelada com alta precisão.

As dimensões são, admitida uma **variação de até 1 cm** nas medidas para mais ou para menos:

Altura: 350 mm;

Largura: 285 mm;

Lombada: 70 mm (mínimo).

Confira abaixo o resumo ilustrado.

155 unidades

Cor preta

(Modelo exemplificativo)



285 mm largura

350 mm altura

70 mm lombada

28

Pasta arquivo tipo catálogo

Esse item é uma **pasta arquivo**, tipo **catálogo**, em **papelão revestido de pvc**. Cor **preta**. Com **50 sacos de 4 furos**.

As dimensões são, admitida uma variação de até 10% nas medidas:

Altura: 350 mm;

Largura: 255 mm.

Confira abaixo o resumo ilustrado.

386 unidades

Cor preta



(Modelo exemplificativo)

255 mm largura

350 mm altura

50 sacos com 4 furos

29

Caderno

Esse item é um **caderno** com espiral. **tamanho A4**. Deverá ter **100 folhas pautadas** e **capa dura**.

Será admitida um **variação** de **até 10mm** nas medidas, e **até 5 folhas** na quantidade total de folhas.

Confira abaixo o resumo ilustrado.

61 unidades**Capa dura****Espiral**

(Modelo exemplificativo)

100 folhas pautadas**Tamanho A4****30**

Caixa arquivo

Esse item é uma **caixa arquivo**, para arquivamento de documentos. Deverá ser feita de **plástico corrugado**, na **cor cinza**, com **impressão padrão** e **trava**.

As dimensões são 36 cm de comprimento, 13,5 cm de largura e 25 cm de altura.

Será admitida uma variação de 10% nas medidas.

Confira abaixo o resumo ilustrado.

116 unidades**Cor cinza**

(Modelo exemplificativo)

36 cm comprimento**13,5 cm largura****25 cm altura**

31 Bloco recado

Esse item é um **bloco de recado** com folhas **autoadesivas**. Ele deverá contar com **100 folhas coloridas**. O adesivo deve ser **removível** posteriormente.

As dimensões são **102 mm x 76 mm**.

Será permitida uma **variação de 1 cm** para mais ou para menos nas medidas.

Confira abaixo o resumo ilustrado.



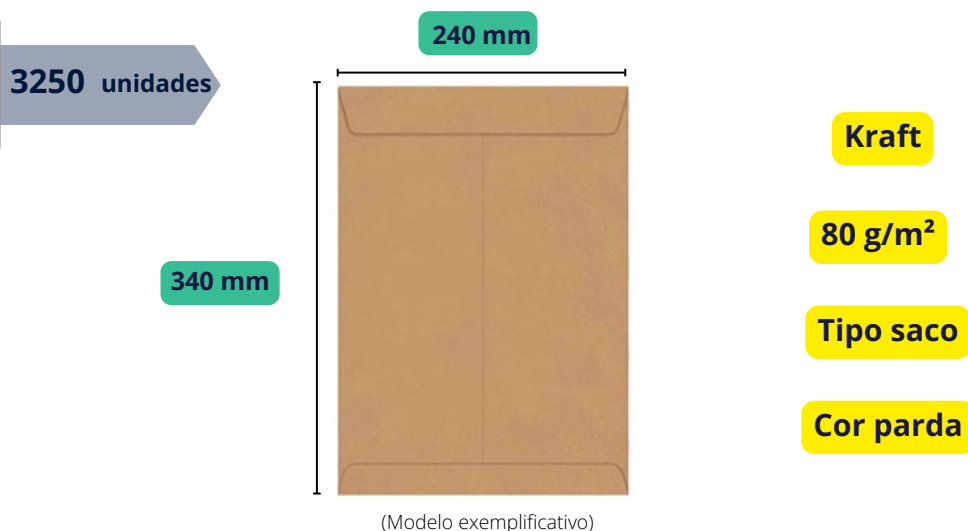
32 Envelope

Esse item é um **envelope** feito em kraft. Ele é do **tipo saco** e de cor **parda ou natural**. Deverá ter gramatura de **80 g/m²**.

As dimensões são **340 mm x 240 mm**.

Será aceita uma variação de 10% nas medidas.

Confira abaixo o resumo ilustrado.



33

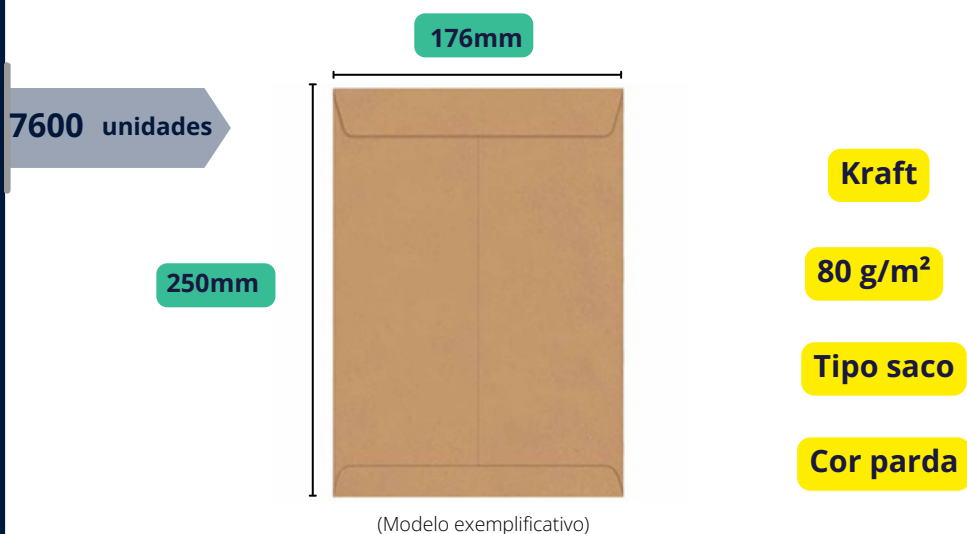
Envelope

Esse item é um **envelope** feito em kraft. Ele é do **tipo saco** e de cor **parda ou natural**. Deverá ter gramatura de **80 g/m²**.

As dimensões são **250 mm x 176 mm**.

Será admitida uma **variação de até 5%** nas medidas.

Confira abaixo o resumo ilustrado.

**34**

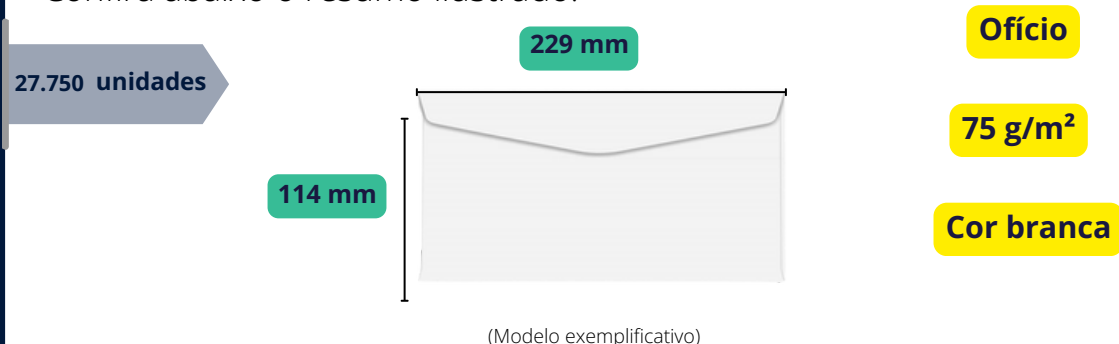
Envelope branco

Esse item é um **envelope, material offset**, do tipo **ofício**. Deverá ser na cor **branca** e ter gramatura de **75 g/m²**.

As dimensões são **114 mm x 229 mm**.

Será aceita **variação de 10%** nas medidas.

Confira abaixo o resumo ilustrado.



Esse item é uma embalagem com **etiquetas adesivas** no formato **retangular**. Cada **folha** deverá ter **14 etiquetas** em **papel alcalino**, na **cor branca**, e **tamanho carta**. O pacote deverá ter **100 folhas**.

As etiquetas terão **33,90mm x 101,60 mm**. A aplicação delas é para impressora laser e jato de tinta.

Confira abaixo o resumo ilustrado.

240 embalagens



(Modelo exemplificativo)



Etiquetas em
papel na cor
branca

Pacote com
100 folhas

Dimensões da
etiqueta
33,9x 101,6 mm

14 etiquetas
por folha

Esse item é uma **memória portátil microcomputador** do tipo **pen drive**. Ele deverá ter **16GB** de memória e ser do tipo **USB 2.0**.

O corpo deverá ser em **plástico** e ter um adaptador com **proteção metálica**.

Confira abaixo o resumo ilustrado.

164 unidades



(Modelo exemplificativo)

Memória de
16 GB

USB 2.0

Proteção
metálica

Esse item é **pacote** contendo **500 folhas A4** cada. O papel deverá ser alcalino, para ser utilizado para impressora laser e jato de tinta.

Deverá ter gramatura de **75 g/m²** e, ainda, ser na cor **branca** e ter dimensões de **297 mm x 210 mm**.

Confira abaixo o resumo ilustrado.

1.850 pacotes

Pacotes de 500
folhas A4



(Modelo exemplificativo)

Gramatura do papel 75 g/m²

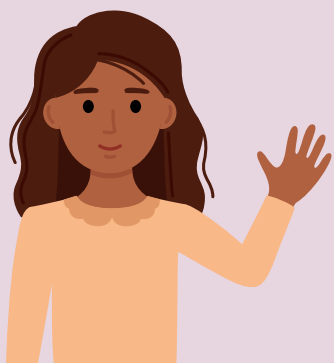
Folha na cor branca

Dimensões da folha
297 mm x 210 mm

Detalhes sobre a entrega

Embalagens

As embalagens dos itens a serem entregues deverão indicar a quantidade, marca e o prazo de validade dos produtos. Todos os objetos entregues precisam contar com pelo menos 80% do prazo de validade na data de entrega.



Esse é o catálogo de especificação de itens desse pregão.

Dúvidas remanescentes poderão ser sanadas através de formulação de **pedido de esclarecimento**, por e-mail ou no nosso portal.

CPL@CMBH.MG.GOV.BR

WWW.CMBH.MG.GOV.BR

Desejamos **boa sorte!**

**Comissão Permanente de Licitação
(CPL)**