



# CATÁLOGO DE ESPECIFICAÇÃO DE ITENS

PREGÃO ELETRÔNICO 48/2022

# ESPECIFICAÇÃO DOS ITENS



## O que será contratado?

Nessa licitação nós iremos comprar materiais de copa e de cozinha.

Serão **13 itens** adquiridos individualmente. Isso significa que não é necessário que uma mesma empresa ganhe todos os itens, sendo disputado um a um.

Abaixo você pode conferir todos os detalhes.

### 1 Escova para limpeza de garrafa

Iremos precisar de **oito unidades** de **escova para limpeza de garrafas**. As cerdas deverão ser em **nylon** e o cabo poderá ser em **plástico, silicone** ou **propileno**.

**Não** poderá haver **curvas** em relação à cabeça com cerdas. A medida total do produto é de **42 cm**, permitida uma variação de até **15%**.

Confira abaixo o resumo ilustrado.

8 unidades

Cerdas em  
nylon

Cabo em plástico,  
silicone ou  
propileno



(Modelo exemplificativo)

MEDIDA TOTAL  
42 cm

↓ ↑  
Variação  
Até 15%



**Não poderá ter  
curvatura!**

## Kit de xícaras medidoras

Esse item é um **kit** contendo **4 xícaras medidoras** cada. Elas deverão ser feitas em material **plástico** e devem ter as seguintes capacidades:

- Xícara 1: **240 ml**;
- Xícara 1/2: **120 ml**;
- Xícara 1/3: **80 ml**;
- Xícara 1/4: **60 ml**.

Confira abaixo o resumo ilustrado.

8 unidades



**Atenção!**

As unidades devem incluir o kit com as 4 xícaras

Esse item é uma **colher de mesa**, feita em **aço inox polido** (inclusive o cabo). Ela não poderá ter bordas ásperas ou cortantes.

As medidas são:

- Profundidade: **1,2 mm** de espessura, no mínimo;
- Comprimento: **20 cm**;
- Largura: **4 cm** (parte mais larga).

Aceitaremos até **10%** de **variação**.

Confira abaixo o resumo ilustrado.

60 unidades

COMPRIMENTO  
**20 cm**

ESPESSURA  
**1,2 mm**



4 cm

Aço inox



Até 10%



**Não poderá ter  
bordas ásperas  
ou cortantes**

## 4

### Espátula

Esse item é uma **espátula**, para ser utilizada em bolos ou tortas, feita em  **aço inox polido** (inclusive o cabo).

Ela não poderá ter bordas ásperas. O **comprimento** total é de **25 cm**. Aceitaremos até **10%** de **variação**.

Confira abaixo o resumo ilustrado.

1 unidade



Aço inox

COMPRIMENTO  
25 cm

↓ ↑  
Variação  
Até 10%



Não poderá ter  
bordas ásperas

## 5

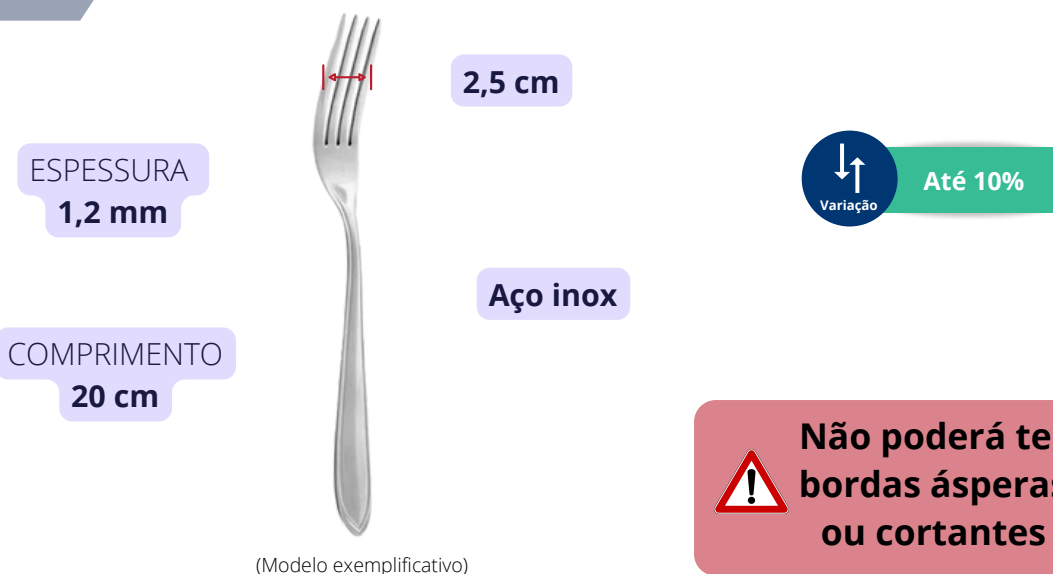
### Garfo de mesa

Esse item é um **garfo de mesa**, feito em  **aço inox polido** (inclusive o cabo). Ele **não** poderá ter bordas ásperas ou cortantes. As medidas são:

- Espessura: **1,2 mm**;
- Comprimento: **20 cm**;
- Largura: **2,5 cm** (do primeiro ao último dente).

Confira abaixo o resumo ilustrado.

60 unidades



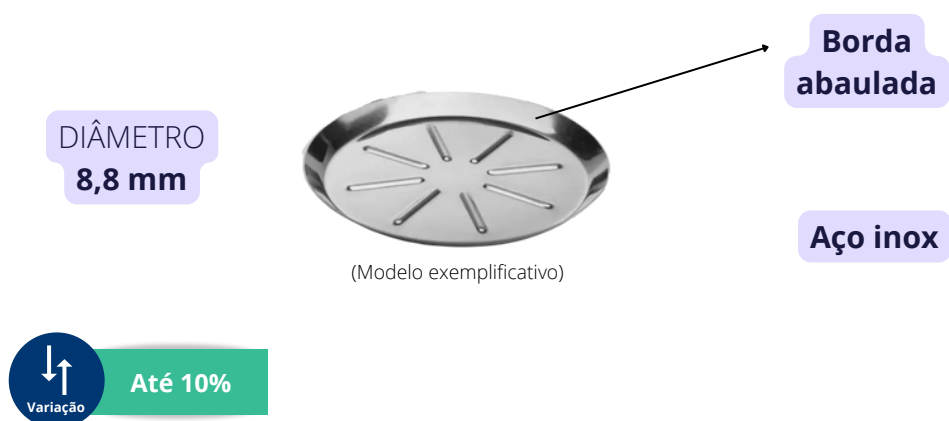
## 6 Suporte/descanso para copo

Esse item é um **suporte ou descanso para copo**, feito em **aço inox**.

A **base** deverá ter formato **redondo**, com relevos e borda abaulada. O **diâmetro** deverá ter **8,8 cm** (permitida uma **variação** de até **10%**).

Confira abaixo o resumo ilustrado.

30 unidades



## 7 Pegador de salada

Esse item é um **pegador de salada**, feito em **aço inox polido**. Ele não poderá ter bordas ásperas.

O **comprimento** total é de **20 cm**. Aceitaremos objetos que sejam até **10% maiores**.

Confira abaixo o resumo ilustrado.

2 unidades



(Modelo exemplificativo)

Aço inox

COMPRIMENTO  
20 cm

↑  
Variação

Até 10%



**Não poderá ter  
bordas ásperas**

## 8 Saleiro

Esse item é um **saleiro**, feito em **vidro incolor**. A tampa dele deverá ser feita em **aço inox polido**.

O formato deverá ser cilíndrico e deverá ter as seguintes medidas, permitida até **10%** de variação:

- Altura: **9 cm**;
- Diâmetro: **4 cm**;

Confira abaixo o resumo ilustrado.

2 unidades



## 9 Pano de copa

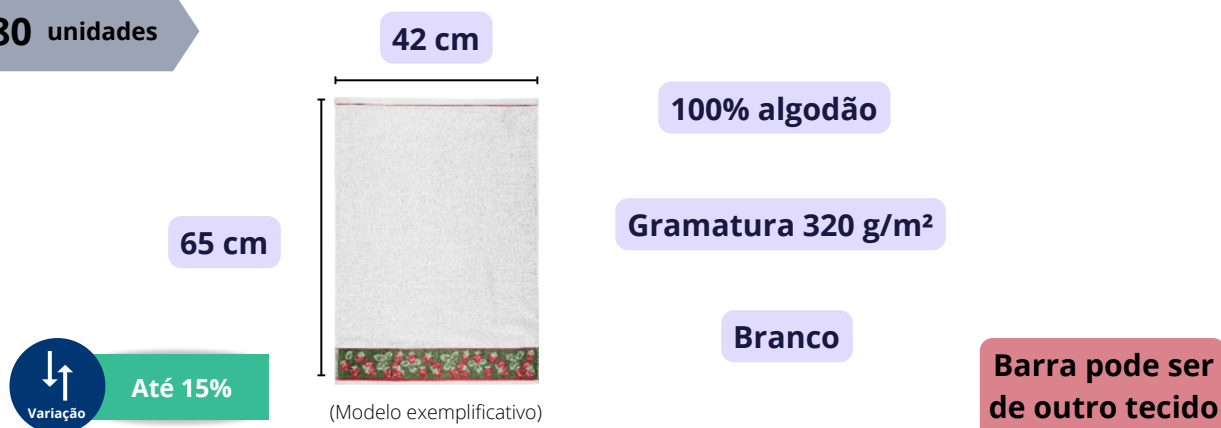
Esse item é um **pano de copa**, feito em **tecido atoalhado** (felpudo) na cor **branca**. Ele deverá ser **100% algodão**, sendo permitido que a barra seja de outro tecido. Também será admitido panos estampados com o fundo branco.

As medidas serão (permitida **variação** de até **15%**):

- Gramatura: 320 g/m<sup>2</sup>;
- Largura: 42 cm;
- Comprimento: 65 cm

Confira abaixo o resumo ilustrado.

80 unidades





## 10 Bomboniere

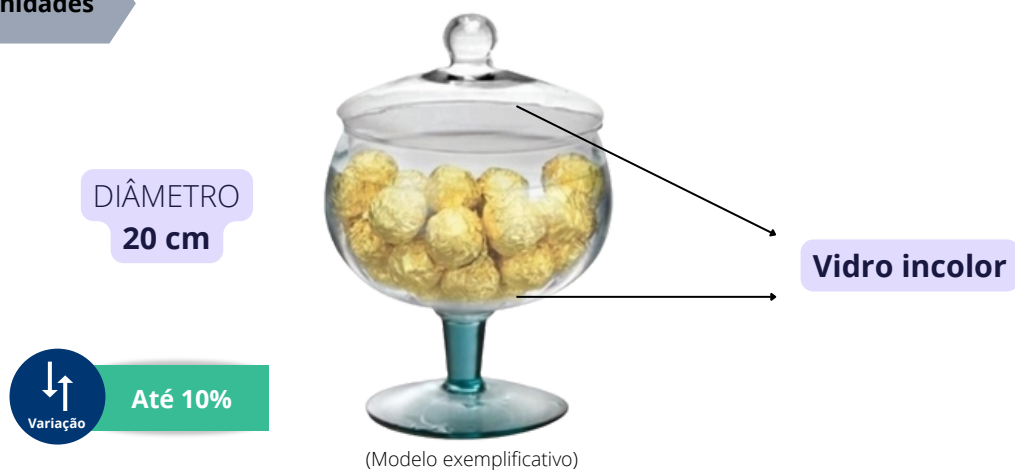
Esse item é uma **bomboniere**, feita em **vidro incolor**. Ela deverá ter formato **redondo** e a base de apoio deverá ser do tipo **pé de taça**.

A **tampa** também deve ser em vidro incolor.

O **diâmetro** deverá ter **20 cm**, permitida variação de até **10%**.

Confira abaixo o resumo ilustrado.

3 unidades



## 11 Saladeira ou fruteira

Esse item é uma **saladeira** ou **fruteira**, feita em **vidro incolor**.

O formato dela deverá ser **redondo**, com bordas **retas** e a base de apoio do tipo **pé de taça**.

Ela devera ter **28 cm** de **diâmetro**, sendo permitida até **10%** de variação.

Confira abaixo o resumo ilustrado.

3 unidades

Vidro incolor

DIÂMETRO  
28 cm



Até 10%



Bordas retas

Base tipo  
pé de taça

(Modelo exemplificativo)

12

## Copo long drink

Esse item é um **copo** do tipo **long drink**, feito em **vidro incolor**. As medidas são:

- Altura: 13,5 cm;
- Diâmetro: 7 cm.

Será permitida uma variação até **10%** para a **altura** e de até **20%** para o **diâmetro**.

Confira abaixo o resumo ilustrado.

144 unidades

Vidro incolor



(Modelo exemplificativo)

DIÂMETRO  
7 cm



DIÂMETRO

Até 20%

ALTURA  
13,5 cm



ALTURA

Até 10%

## 13 Jarra

Esse item é uma **jarra**, feita em **vidro**. Como ela será utilizada no **micro-ondas**, o material deverá ser **resistente** a altas temperaturas.

A jarra deverá ter **bico dosador**, capacidade mínima de **1 litro** e uma **altura máxima** de **14,5 cm**.

Confira abaixo o resumo ilustrado.

2 unidades

Vidro

Bico dosador

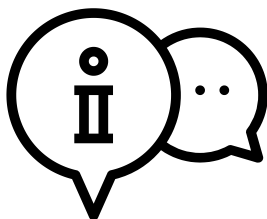


(Modelo exemplificativo)

CAPACIDADE  
MÍNIMA  
**1 litro**

ALTURA MÁXIMA  
**14,5 cm**

## Informações importantes



Confira abaixo algumas informações importantes para a formulação das propostas.

## PROPOSTA DE PREÇOS

---

A proposta deverá especificar os bens de forma clara, citando marca e modelo, e deverá estar de acordo com as especificações do edital, respeitando as variações permitidas.

## RESPONSABILIDADE

---

A empresa contratada responde pela procedência, qualidade e pela entrega dos materiais.

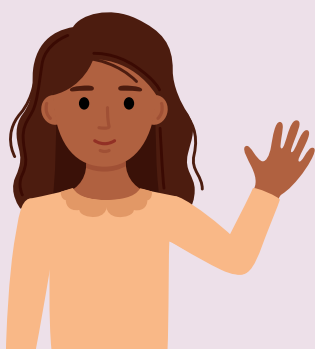
**Todos** os custos e riscos decorrentes do fornecimento serão assumidos por ela.

## SUBSTITUIÇÃO

---

A empresa se **obriga** a substituir, reparar ou corrigir os materiais que contenham defeitos de fabricação ou avarias, ainda que só se detecte quando forem utilizados.

O **ônus** dessa medida é totalmente da **empresa**.



Esse é o catálogo de especificação de itens desse pregão.

Dúvidas remanescentes poderão ser sanadas através de formulação de **pedido de esclarecimento**, por e-mail ou no nosso portal.

**CPL@CMBH.MG.GOV.BR**

**WWW.CMBH.MG.GOV.BR**

Desejamos **boa sorte!**

**Comissão Permanente de Licitação  
(CPL)**

