

CÂMARA
MUNICIPAL



A VOZ DA CIDADANIA

BH

CATÁLOGO DE ESPECIFICAÇÃO DE ITENS



PREGÃO ELETRÔNICO 33/2022

ESPECIFICAÇÃO DOS ITENS



O que será contratado?

Materiais de **higiene e limpeza**.

Qual o modo de contratação?

Faremos pelo **Sistema de Registro de Preços** e cada item será disputado individualmente.

Quantos itens serão?

Serão contratados **06** itens.

Abaixo você pode conferir todos os detalhes sobre cada um deles.



Fique atento!
Somente o **item 1** é aberto
à **participação ampla**.

1 Papel toalha

**Não
exclusivo**

Iremos precisar de **papel toalha** do tipo **interfolhado**, feito em material **100% celulose virgem**.

As dimensões são de **23 cm x 21 cm**, aceitando-se uma **variação de até 1 cm**.

Ele deverá ter **folha dupla, duas dobras** e deverá ser da cor **branca**.

A aquisição será da **caixa** com **2.000** folhas.

Confira abaixo o resumo ilustrado.

(Modelo exemplificativo)



Marcas de Referência

Nobrepaper
Indaial (Ipel)
Ouropel (Anin)
Dama Profissional



Atenção!

A quantidade de unidades se refere às caixas com 2.000 folhas. O valor da proposta deve ser o da caixa multiplicado pela quantidade que queremos.

2 Papel toalha

Exclusivo
ME/EPP

Trata-se do **mesmo** item acima, contudo, com **participação exclusiva** para ME/EPP.

Todas as especificações são as mesmas, **exceto a quantidade**.

Queremos **594 caixas** com 2.000 folhas cada.



Iremos precisar de **papel higiênico**, feito em material **100% celulose virgem**. As medidas são:

- Comprimento: **250 m**;
- Largura: **10 cm**;
- Folhas: **duplas**;
- Cor: **branca**.

Será aceita variação de **até 0,5 cm** na largura dos rolos.

Confira abaixo o resumo ilustrado.



Marcas de Referência

Nobrepaper	Ouropel (Anin)
Indaial (Ipel)	Dama profissional
Manikraft	Santher Professional



Acondicionamento

Fardos/caixas/embalagens com, no mínimo, 08 unidades.

Iremos precisar de **sabonete líquido**, de aspecto físico **líquido perfumado**.

Deverá ter **acidez neutra**. Será utilizado para saboneteira para sabonetes líquidos.

Iremos adquirir **galões** com **5 litros** cada.

Será **necessário** que o produto tenha **registro** ou **notificação** na **ANVISA**.

Confira abaixo o resumo ilustrado.



(Modelo exemplificativo)

5 litros

Acidez
neutra

Perfumado

QUANTIDADE
360
unidades

Obrigatório!



Registro ou
notificação



Acondicionamento

Caixas com, no mínimo, 02 galões.

Validade mínima

1 ano e meio a partir da
data de entrega



5 Toalha de papel

Exclusivo
ME/EPP

Iremos precisar de **toalha de papel**, feito em material **100% celulose virgem** ou **100% fibras celulósicas**. As medidas são:

- Comprimento: **200 m**;
- Largura: **20 cm**;
- Cor: **branca**.

Confira abaixo o resumo ilustrado.

Branco



20 cm

200 m

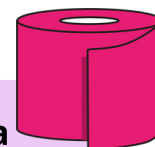
COMPRIMENTO

QUANTIDADE
864
unidades



Acondicionamento

Fardos ou caixas com, no mínimo, 06 unidades.



Aplicação pretendida

Suporte de papel toalha do tipo bobina com sistema de autocorte.

6 Porta toalha

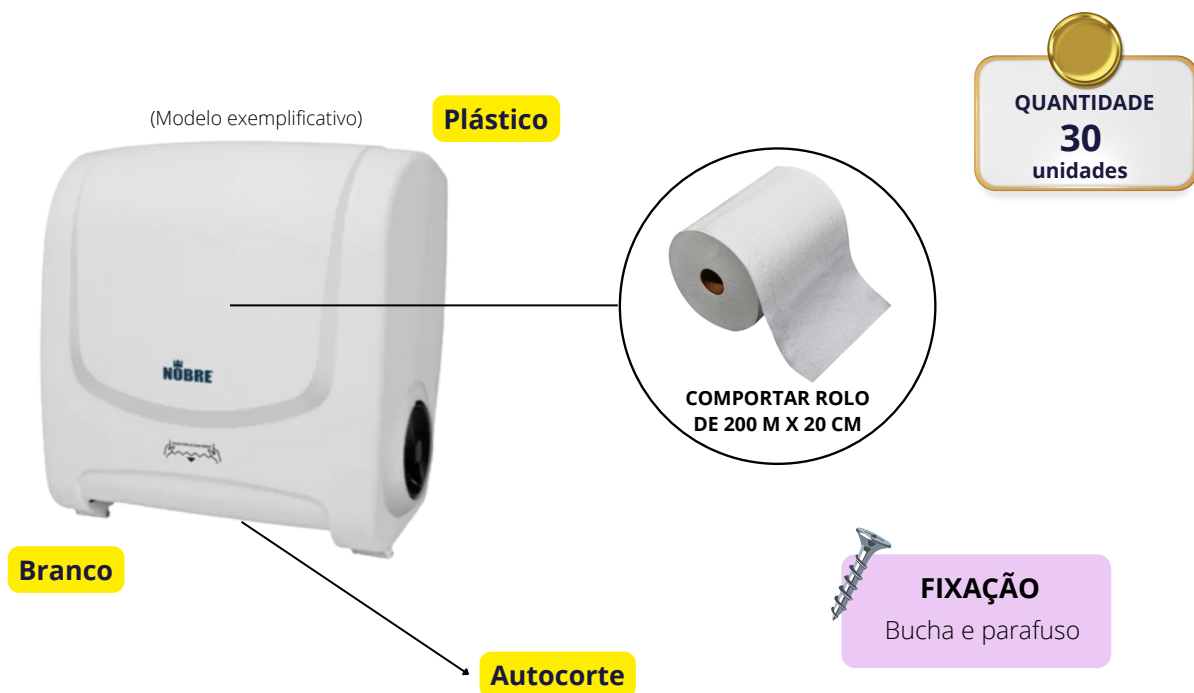
Exclusivo
ME/EPP

Iremos precisar de **porta-toalha** do tipo **bobina**, feito em **plástico** na cor **branca**.

A fixação será em parede **com bucha e parafuso** e ele será utilizado para colocar toalhas de papel.

Deverá ter sistema de **autocorte** e comportar bobina de **20 cm x 200 m**.

Confira abaixo o resumo ilustrado.



Atenção!

Não aceitaremos suportes com liberação de papel por alavanca.

Quais os detalhes da entrega?

Para a entrega, iremos solicitar uma quantidade mínima dos itens. Você confere abaixo todos os detalhes.



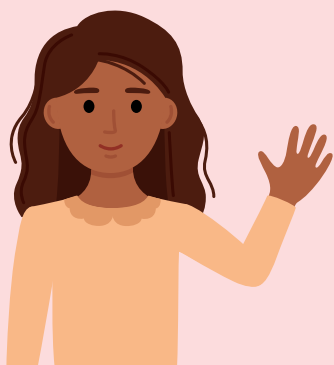
QUANTIDADE MÍNIMA POR ITEM

ITENS 1 E 2	594 caixas/fardos
ITEM 3	720 rolos
ITEM 4	180 galões
ITEM 5	288 rolos
ITEM 6	15 unidades

CUSTOS DE ENTREGA POR CONTA DA EMPRESA



Incluído o acondicionamento nos paletes



Esse é o catálogo de especificação de itens desse pregão.

Dúvidas remanescentes poderão ser sanadas através de formulação de **pedido de esclarecimento**, por e-mail ou no nosso portal.

CPL@CMBH.MG.GOV.BR

WWW.CMBH.MG.GOV.BR

Desejamos **boa sorte!**

Comissão Permanente de Licitação (CPL)

Aprovação PROLEG