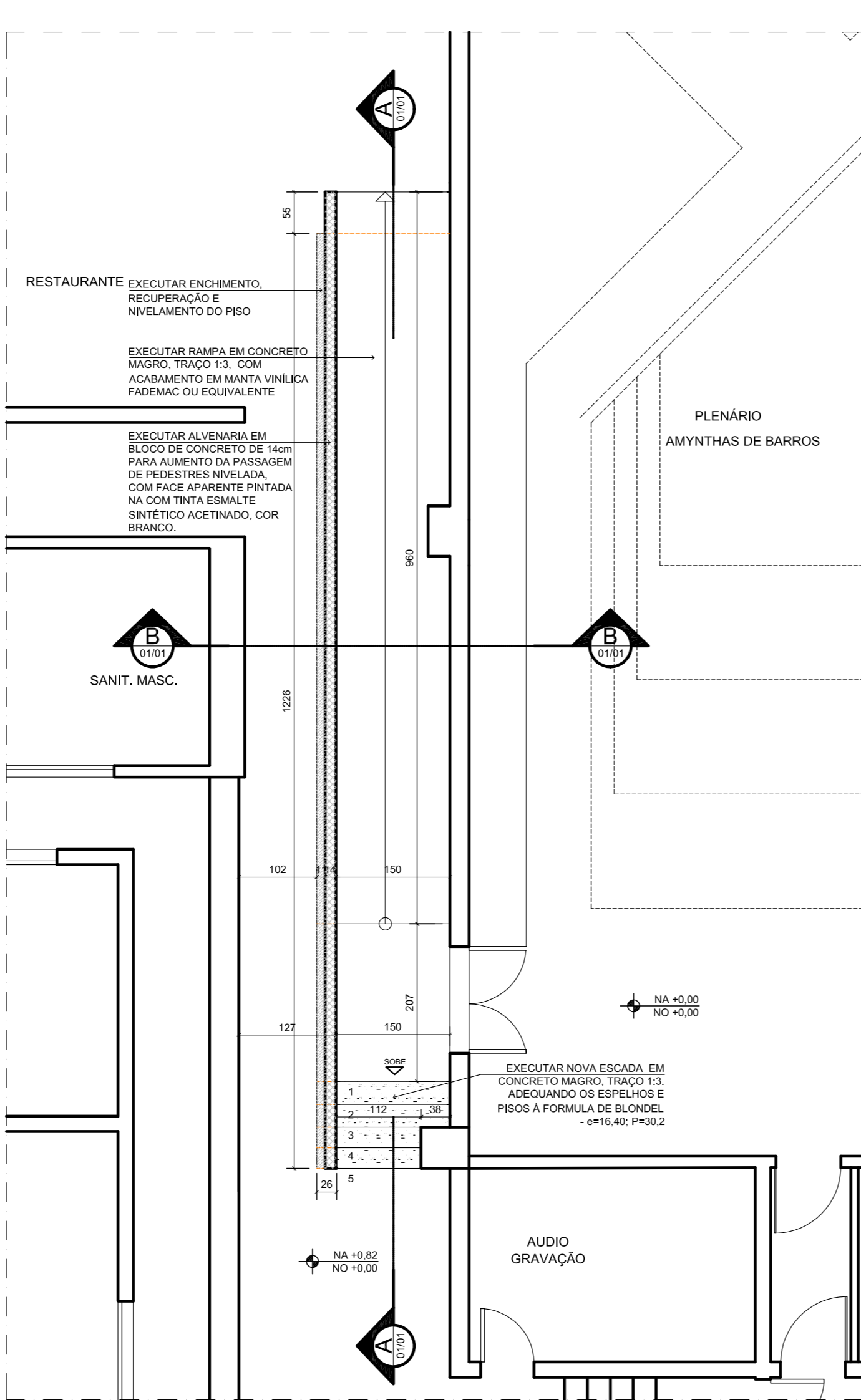
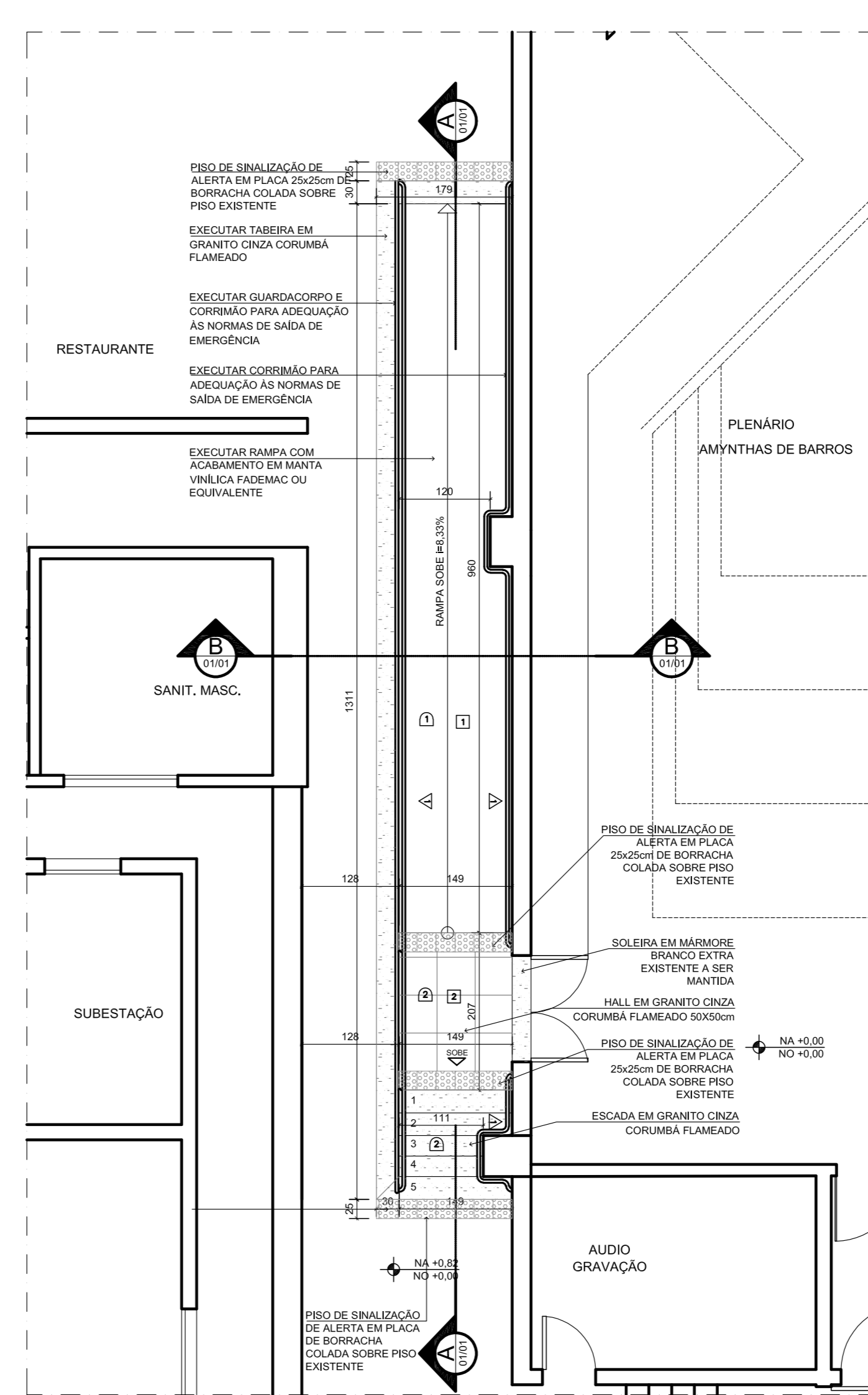


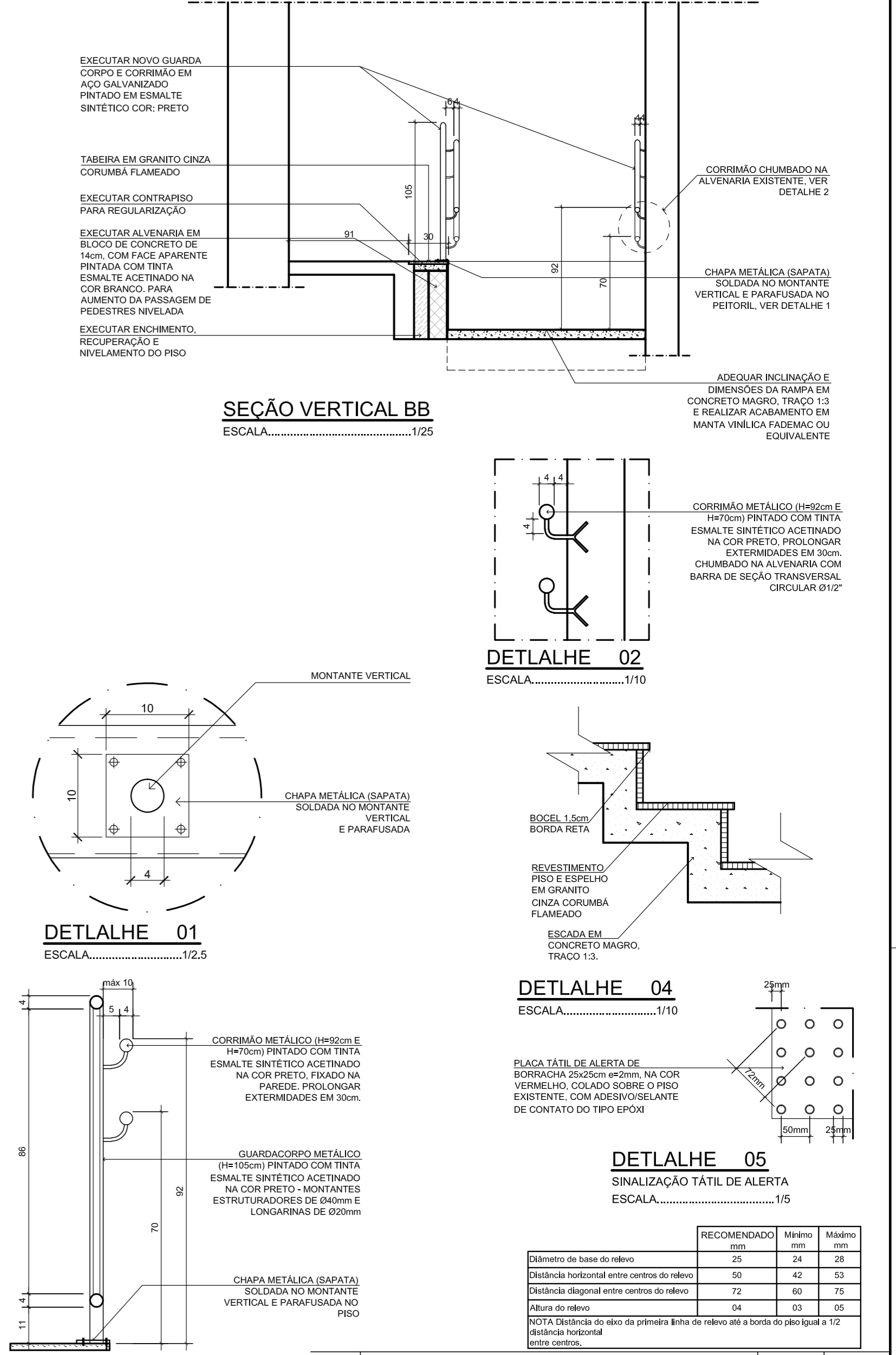
PLANTA DE DEMOLIÇÃO RAMPA 01
ESCALA.....1/50



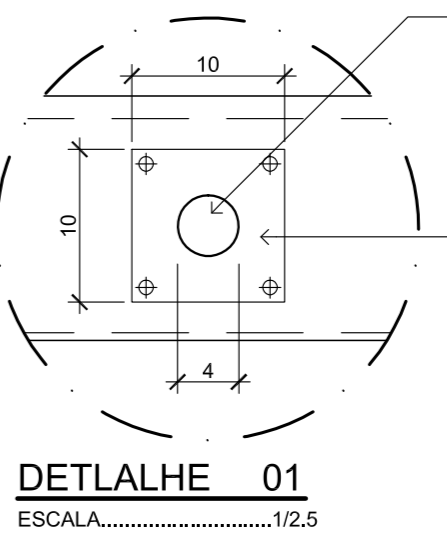
PLANTA DE CONSTRUÇÃO RAMPA 01
ESCALA.....1/50



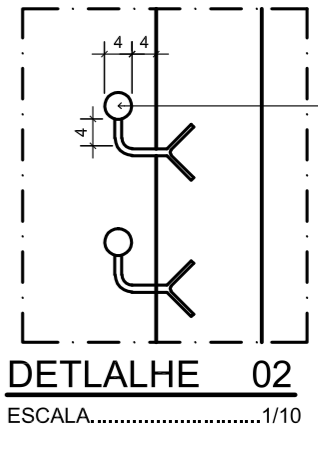
PLANTA DE ACABAMENTOS RAMPA 01
ESCALA.....1/50



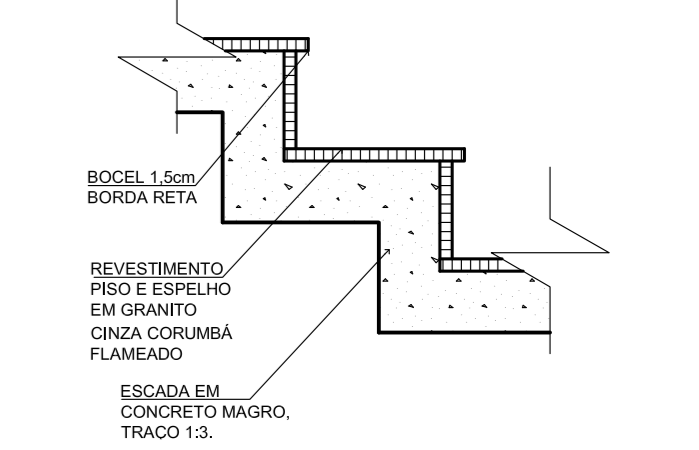
SEÇÃO VERTICAL BB
ESCALA.....1/25



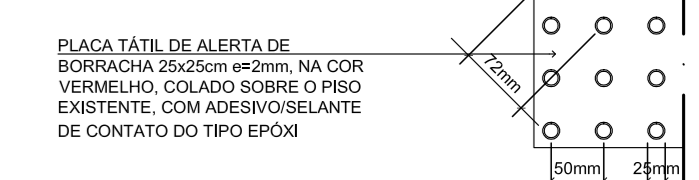
DETALHE 01
ESCALA.....1/2,5



DETALHE 02
ESCALA.....1/10



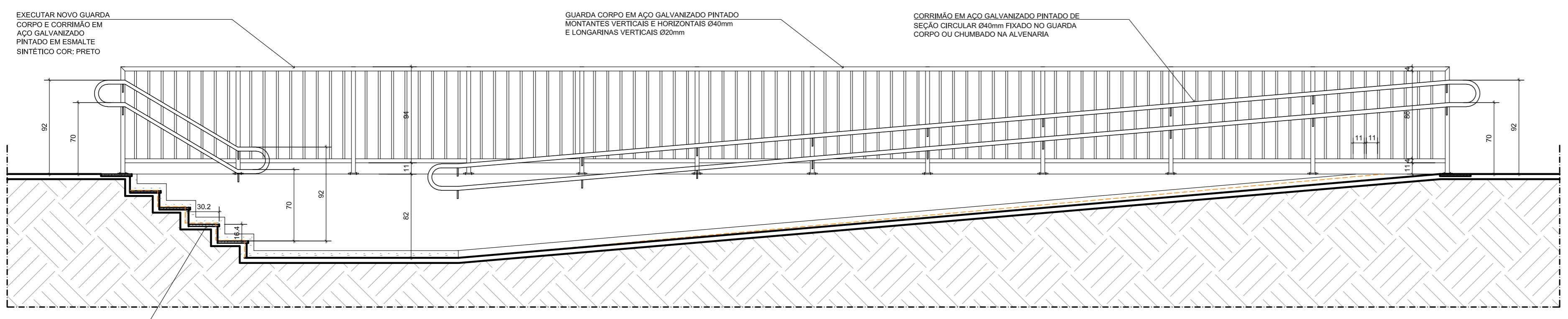
DETALHE 04
ESCALA.....1/10



DETALHE 05
SINALIZAÇÃO TÁTIL DE ALERTA
ESCALA.....1/5

	RECOMENDADO	Mínimo	Máximo
	mm	mm	mm
Diâmetro de base do relevo	25	24	28
Distância horizontal entre centros do relevo	50	42	63
Distância diagonal entre centros do relevo	72	60	75
Altura do relevo	04	03	05

NOTA: Distância do eixo da primeira linha de relevo até a borda do piso igual a 1/2 distância horizontal entre centros.



SEÇÃO VERTICAL AA
ESCALA.....1/25

TABELA DE ACABAMENTOS

- PISO
 - 1 PISO DA RAMPA EM MANTA DE BORRACHA LINHA ECLIPSE PREMIUM DA FADEMAC ø2mm COR: 21020026
 - 2 PISO EM GRANITO CINZA CORUMBÁ COM ACABAMENTO FLAMEADO - PLACA 50x50cm
- PAREDE
 - 1 PINTURA ACRÍLICA BRANCO GELO, SEMBRILHO DA SIVINIL OU EQUIVALENTE TÉCNICO, SOBRE PAREDE DE ALVENARIA COM EMBOÇO, REBOCO E MASSA FINA OU PILAR DE CONCRETO COM MASSA FINA.
- SOLEIRA
 - 1 SOLEIRA EM GRANITO CINZA CORUMBÁ POLIDO
- RODAPÉ
 - 1 RODAPÉ PARA PISO EM MANTA H=7cm
 - 2 RODAPÉ EM GRANITO CINZA CORUMBÁ LAMEADO H=7cm
- OUTROS
 - GUARDA CORPO E CORRIMÃO PINTADO EM ESMALTE SINTÉTICO COR: PRETO
 - ACABAMENTO DAS MURETAS E TABEIRA DO PISO EM GRANITO CINZA CORUMBÁ FLAMEADO

DETALHE 03
ESCALA.....1/10

02	REVISÃO CONFORME SOLICITAÇÃO	13/12/2017	VIÁVEL
01	EMISSÃO PROJETO EXECUTIVO	11/12/2017	VIÁVEL
00	EMISSÃO INICIAL	14/11/2017	VIÁVEL

REVISÃO: _____ OBJETIVO: _____ DATA: _____ VERIFICAÇÃO: _____

GERENCIAMENTO: **Viabile** solução em projetos
Rua Domingos Vieira, 587, s/b - Santa Efigênia - BH
Telefone: (31) 3524-2702
http://www.viabile.com.br
viabile@viabile.com.br

DESENVOLVIDOR: FERNANDA BASQUES
PROPRIETÁRIO: _____
CLIENTE: CÂMARA MUNICIPAL DE BELO HORIZONTE
RESPONSÁVEL TÉCNICO: _____
FERNANDA BASQUES MOURA QUENTÃO
CADENÚM: A28.1889

PROJETO: **ACESSIBILIDADE ADEQUAÇÃO RAMPAS HALL DO RESTAURANTE**
ENDEREÇO: Av. dos Andradas, 3100 - Santa Efigênia, Belo Horizonte
CONTEÚDO: RAMPA 01
PLANTAS: CORTES, DETALHES, ESPECIFICAÇÕES
ETAPA: PROJETO EXECUTIVO
FOLHA: 01
02