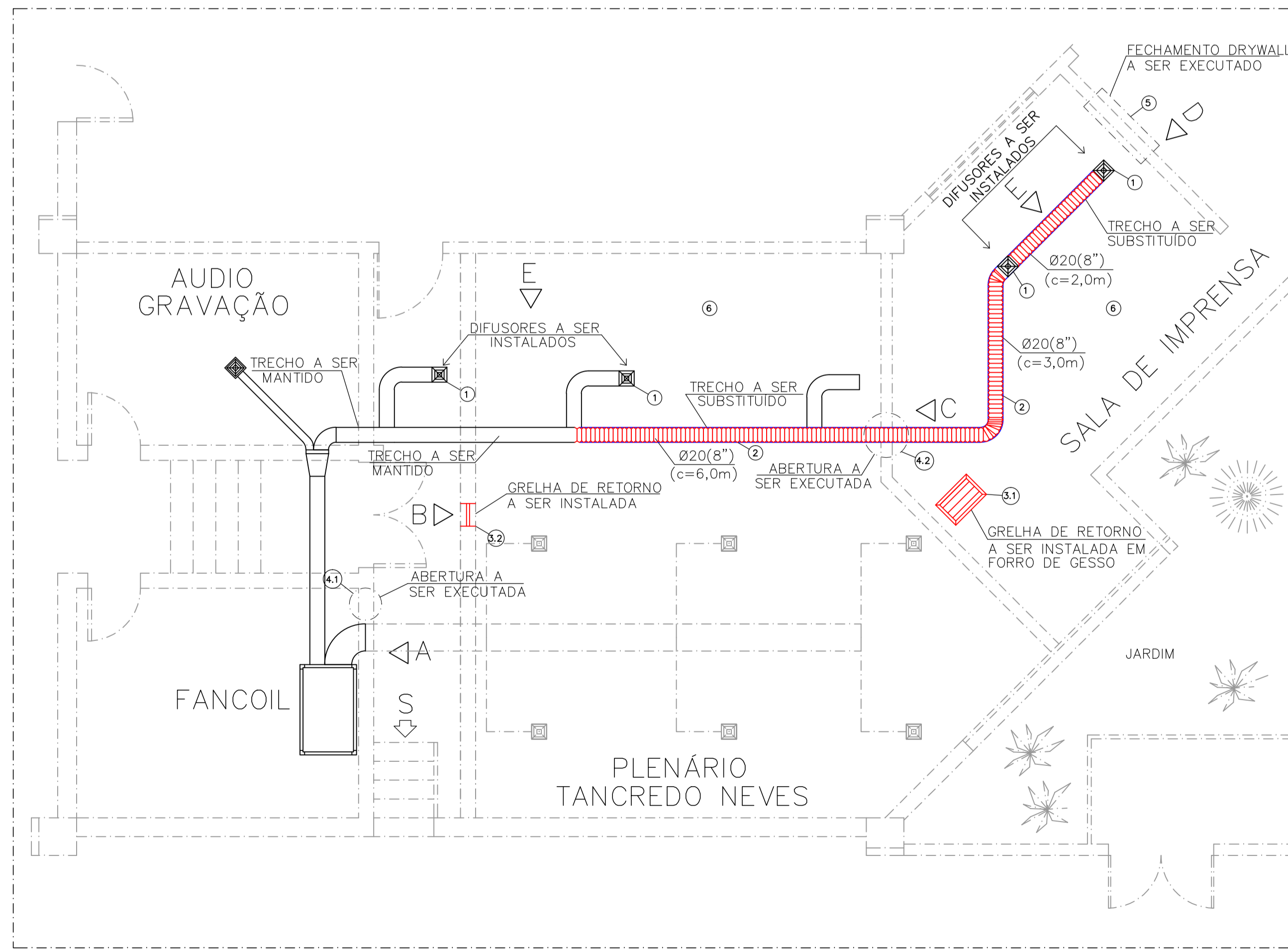
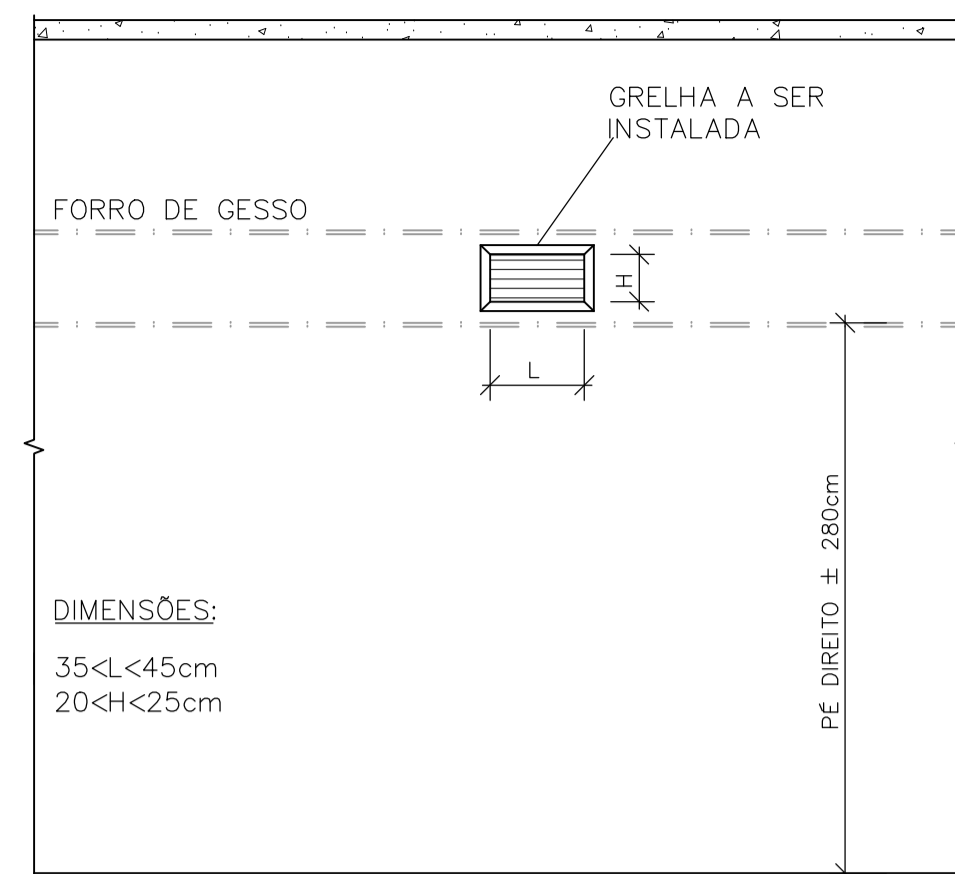


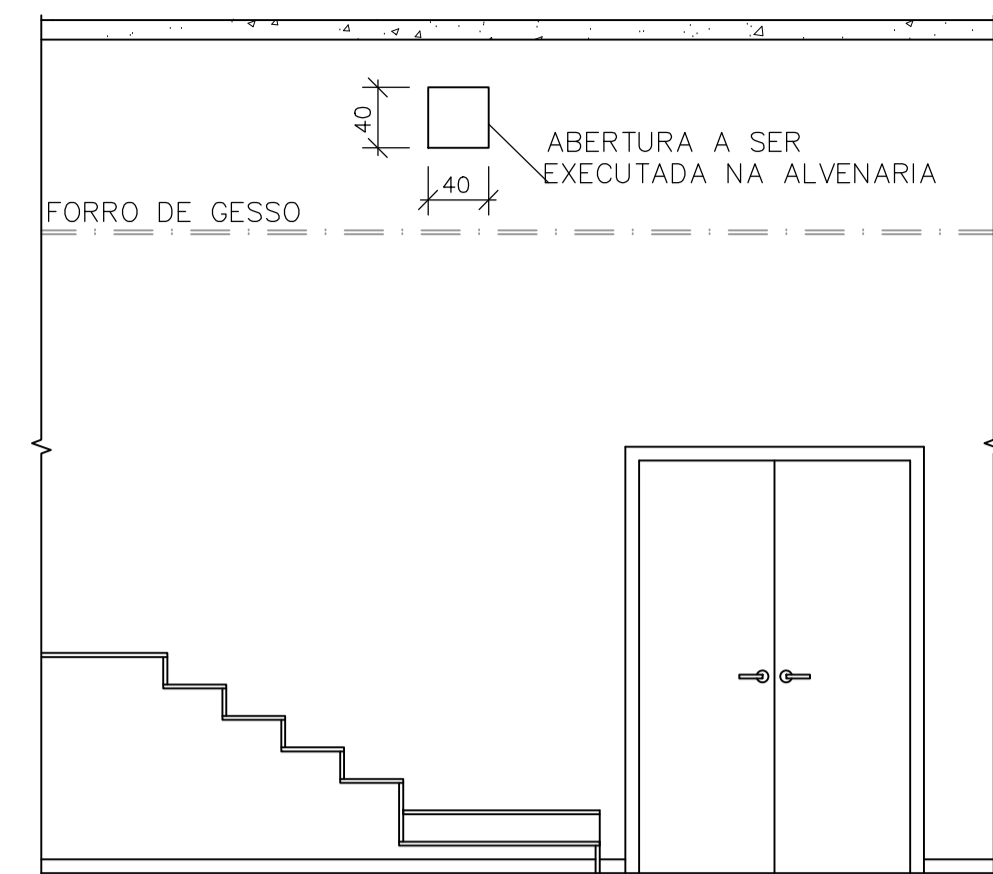
SITUAÇÃO ATUAL
ESCALA 1:50



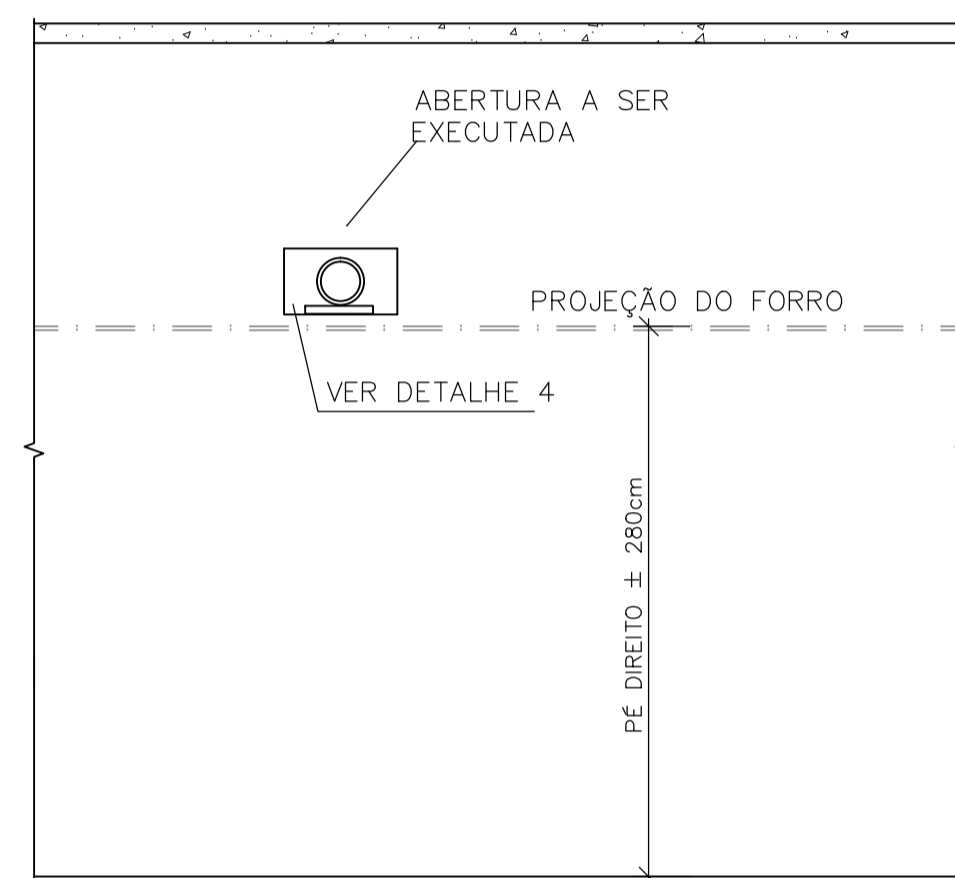
SITUAÇÃO FUTURA
ESCALA 1:50



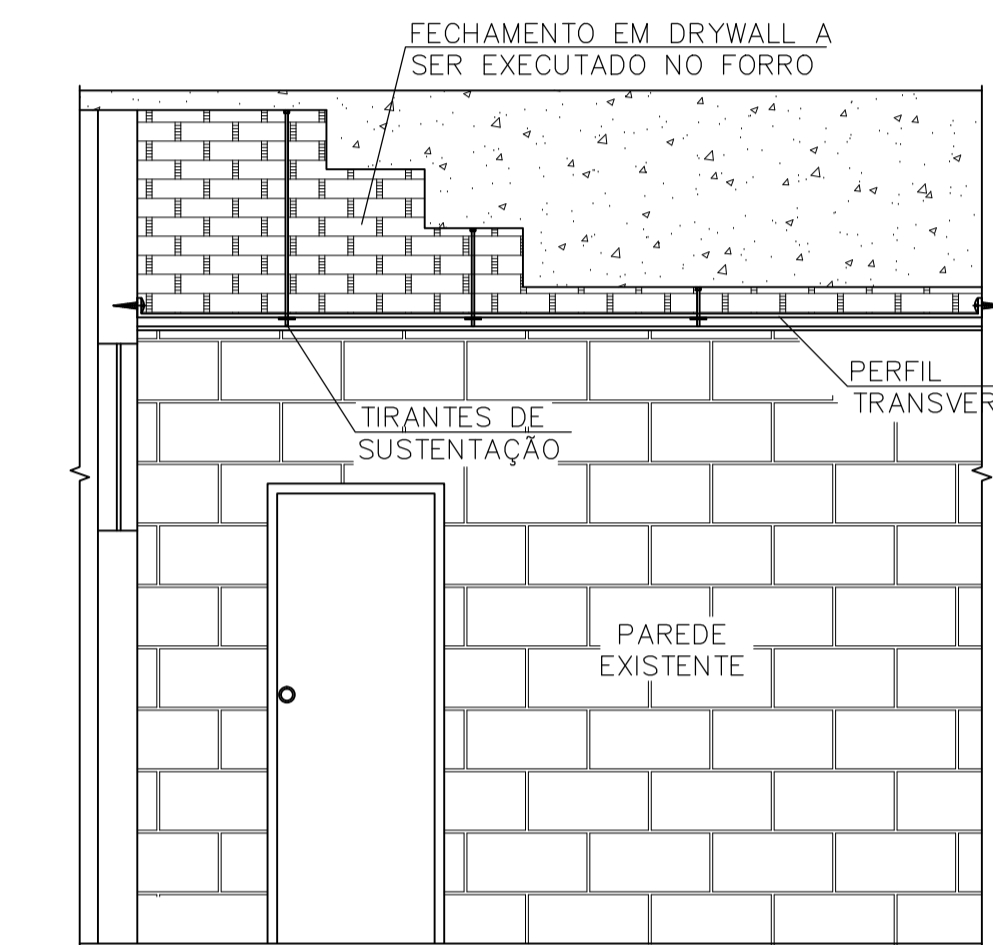
ELEVÇÃO A
SEM ESCALA



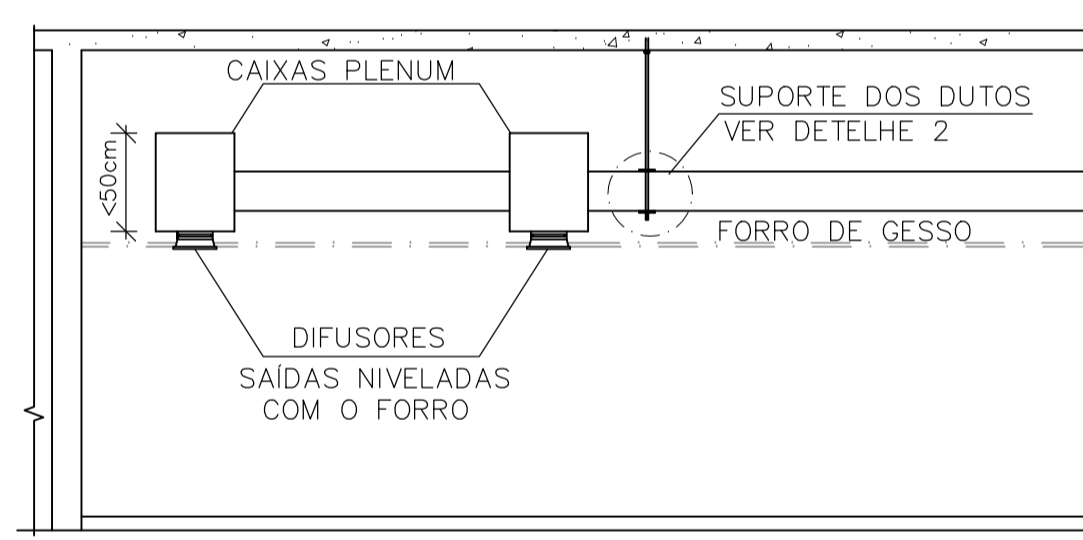
ELEVÇÃO B
SEM ESCALA



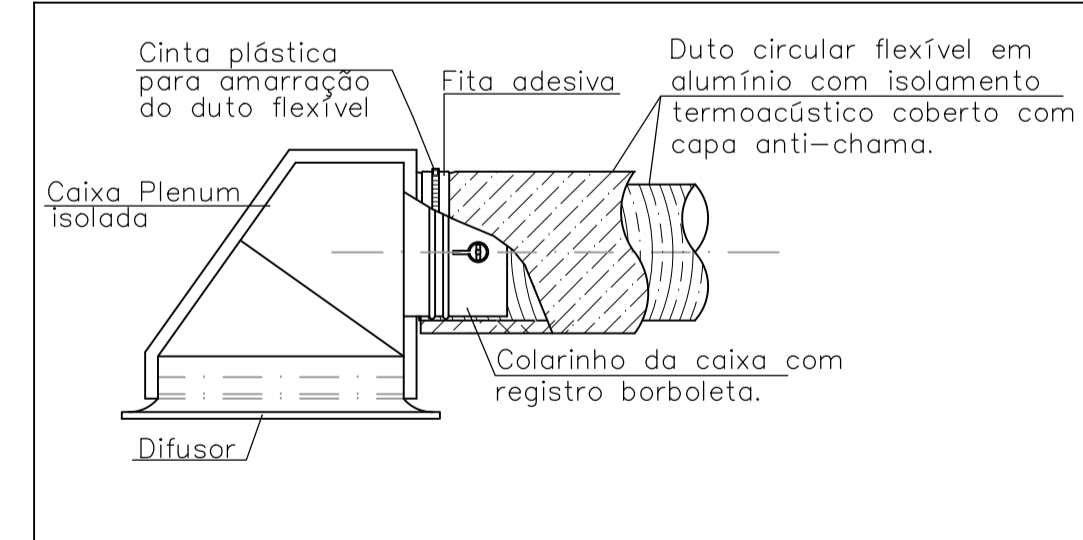
ELEVÇÃO C
SEM ESCALA



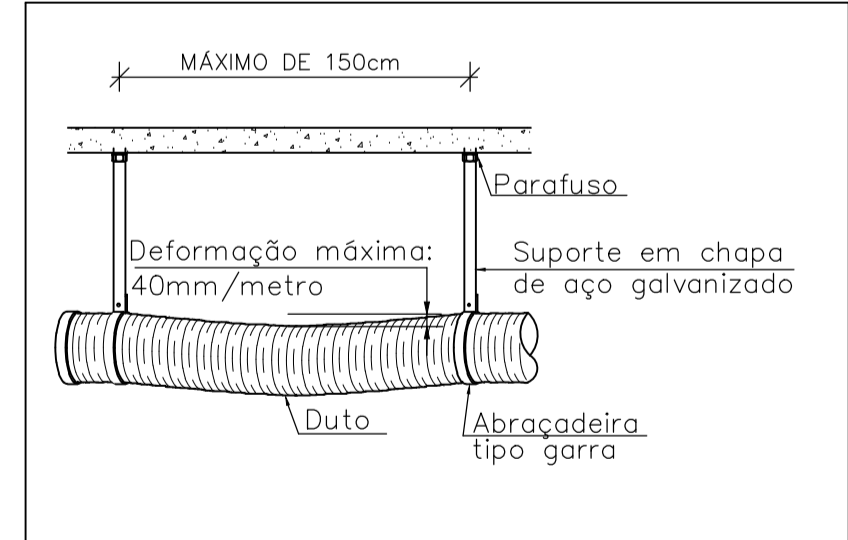
ELEVÇÃO D
SEM ESCALA



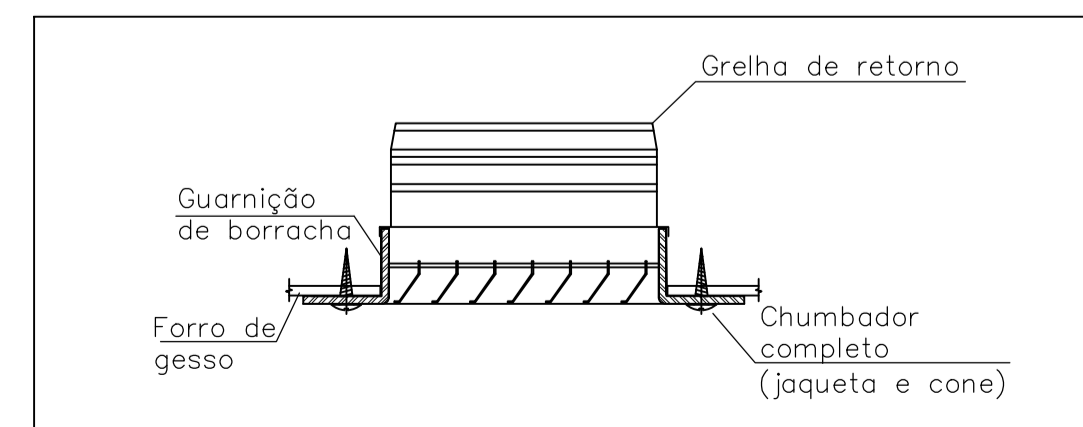
ELEVÇÃO E
SEM ESCALA



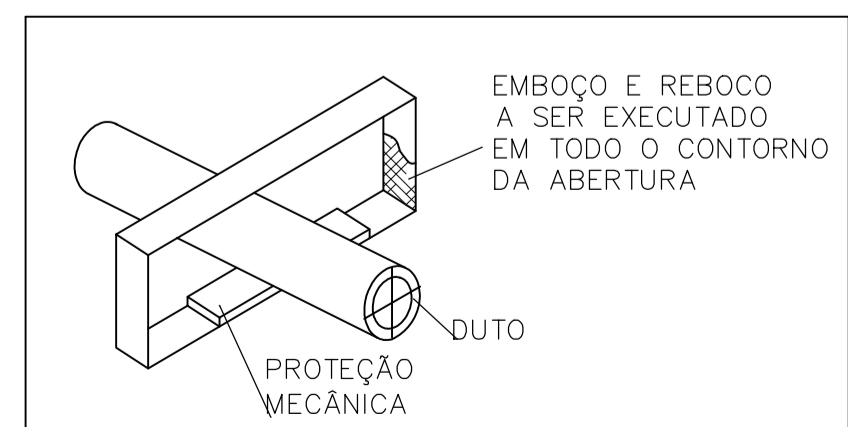
DETALHE 1: CONEXÃO DUTO x CAIXA
SEM ESCALA



DETALHE 2: SUPORTE DO DUTO
SEM ESCALA



DETALHE 3: FIXAÇÃO DA GRELHA DE RETORNO
SEM ESCALA



DETALHE 4: ABERTURA
SEM ESCALA

DETALHES DE MATERIAIS E SERVIÇOS

- 1) DIFUSOR QUADRADO – 4 (QUATRO) UNIDADES:
- 1.1) 2 (DOIS) DIFUSORES QUADRADO; LADOS COM MEDIDA MÍNIMA DE 35cm e MÁXIMA DE 45cm, CONSIDERANDO AS MOLDURAS DE CONTORNO; EM ALUMÍNIO ESTRÚDADO E ANODIZADO, COR NATURAL FOSCO; 4 VIAS DE INSUFILAMENTO DE AR; MILO REMOVÍVEL COM SISTEMA DE ENCAIXE AO QUADRO INTERNO (COLARINHO) POR MEIO DE MOLAS; AJUSTE FRONTAL DE VAZÃO POR SISTEMA DE ALETAS;
 - 1.2) 2 (DOIS) DIFUSORES QUADRADO; LADOS COM MEDIDA MÍNIMA DE 20cm e MÁXIMA DE 30cm, CONSIDERANDO AS MOLDURAS DE CONTORNO; EM ALUMÍNIO ESTRÚDADO E ANODIZADO, COR NATURAL FOSCO; 4 VIAS DE INSUFILAMENTO DE AR; MILO REMOVÍVEL COM SISTEMA DE ENCAIXE AO QUADRO INTERNO (COLARINHO) POR MEIO DE MOLAS; AJUSTE FRONTAL DE VAZÃO POR SISTEMA DE ALETAS;
 - 1.3) CAIXA PLENUM DE INSUFILAMENTO (PL) SEM RETORNO; ALTURA MÁXIMA DE 50cm; APRESENTANDO CHAPA EQUALIZADORA INTERNAMENTE; CONFECCIONADA EM CHAPA DE AÇO GALVANIZADO; COM BOCAS REDONDOS (COLARINHO) DE DIMENSÕES COMPATÍVEIS PARA ACOPLAMENTO AO DIFUSOR E AO DUTO FLEXÍVEL; BOCAL (COLARINHO) PARA ENCAIXE DO DIFUSOR À CAIXA PLENUM; CONFECCIONADO EM CHAPA DE AÇO; APRESENTANDO REGISTRO TIPO BORBOLETA; NÍVEL SONORO ENTRE 30 e 40db e VELOCIDADE MÁXIMA DO AR DE 3,0m/s;
 - 1.4) AS CONEXÕES ENTRE O BOCAL (COLARINHO) E OS DUTOS FLEXÍVEIS DEVERÃO SER FEITAS COM FITAS ADESIVAS, ABRAÇADEIRAS METÁLICAS COM PARAFUSO DE TENSÃO, CINTAS PLÁSTICAS PARA AMARRAÇÃO DO DUTO FLEXÍVEL AO BOCAL (VER DETALHE 1) E MASSA DE CALAFETAR OU FRIO ASFALTO;
 - 1.5) A SUSTENTAÇÃO DA CAIXA PLENUM DEVERÁ SER FEITA POR TIRANTES OU CHAPAS PERFORADAS DE AÇO FIXADOS À LAJE ATRAVÉS DE GANCHOS DE AÇO TIPO "PITÃO" (CIRCULAR FECHADO) E BUCHAS EXPANSÍVEIS; OS TIRANTES DEVERÃO SER FIXADOS À CAIXA ATRAVÉS DE JUNÇÕES TIPO "GARRA" OU POR PARAFUSOS E PORCAS;
 - 1.6) OS DIFUSORES DEVERÃO SER INSTALADOS DEVIDAMENTE ALINHADOS E NIVELADOS AO FORRO DE GESSO, NÃO SENDO PERMITIDO FRESTAS E/OU ABERTURAS ENTRE ESTES MATERIAIS (VER ELEVÇÃO E);
 - 1.7) TODOS OS COMPONENTES METÁLICOS (JUNÇÕES, TIRANTES, PARAFUSOS, CAIXAS, ETC.) DEVERÃO RECEBER APLICAÇÃO COMPLETA E ADEQUADA DE TRATAMENTO ANTICORROSIVO.
- 2) DUTO FLEXÍVEL – 11 (ONZE) METROS LINEARES:
- 2.1) DUTO FLEXÍVEL COM DIÂMETRO EXTERNO IGUAL A 20cm (8"), COM ISOLAMENTO INTERNO COMPOSTO POR FIBRA DE VIDRO E REVESTIMENTO EXTERNO EM ALUMÍNIO;
 - 2.2) A CONEXÃO COM O SISTEMA EXISTENTE DEVERÁ SER FEITA POR JUNTA FLEXÍVEL (LONA DE VINIL E CHAPA GALVANIZADA); A CADA TRECHO DE 1,5 (UM E MEIO) METRO PERCORRIDO OU NOS LOCAIS DE MUDANÇA DE DIREÇÃO E DE CONEXÃO DOS SEGMENTOS, O DUTO DEVERÁ SER SUPORTADO POR SISTEMA ABRAÇADEIRAS TIPO "GARRA" E TIRANTES OU CHAPAS PERFORADAS EM AÇO GALVANIZADO FIXADOS À LAJE ATRAVÉS DE GANCHOS DE AÇO TIPO "PITÃO" (CIRCULAR FECHADO) E BUCHAS EXPANSÍVEIS (VER DETALHE 2); A LIGAÇÃO (UNIÃO) ENTRE OS SEGMENTOS DE DUTO DEVERÁ SER FEITA POR LUVA GALVANIZADA, RESPEITANDO O DIÂMETRO DO DUTO.
- 3) GRELHA DE RETORNO – 2 (DUAS) UNIDADES:
- 3.1) 1 (UMA) GRELHA DE RETORNO DE AR RETANGULAR (COM COMPRIMENTO ENTRE 50cm e 60cm e LARGURA ENTRE 30cm e 40cm – DESCONSIDERANDO A MOLDURA DE FIXAÇÃO); COM ALETAS HORIZONTAIS FIXAS E PARALELAS AO LADO DE MAIOR DIMENSÃO, COM INCLINAÇÃO APROXIMADA DE 45°; CONFECCIONADA EM ALUMÍNIO ESTRÚDADO E ANODIZADO NA COR NATURAL FOSCO;
 - 3.2) 1 (UMA) GRELHA DE RETORNO DE AR RETANGULAR (LARGURA ENTRE 35cm e 45cm e COMPRIMENTO ENTRE 20cm e 25cm – DESCONSIDERANDO A MOLDURA DE FIXAÇÃO); COM ALETAS HORIZONTAIS FIXAS E PARALELAS À LARGURA DA GRELHA, COM INCLINAÇÃO DE 45°; CONFECCIONADA EM ALUMÍNIO ESTRÚDADO E ANODIZADO NA COR NATURAL FOSCO (VER ELEVÇÃO A);
 - 3.3) AS GRELHAS DEVERÃO SER INSTALADAS PARALELAMENTE À LAJE (SUBITEM 3.1) E PERPENDICULAR À LAJE (SUBITEM 3.2); DEVIDAMENTE ALINHADAS E NIVELADAS AO FORRO DE GESSO; NÃO SENDO PERMITIDO FRESTAS E/OU ABERTURAS ENTRE ESTES MATERIAIS; A FIXAÇÃO NO FORRO DE GESSO DEVERÁ SER FEITA POR CHUMBADORES COMPLETOS (PARAFUSOS, JAQUETAS E CONES) POSICIONADOS NA MOLDURA DA GRELHA (VER DETALHE 3).
- 4) ABERTURA EM ALVENARIA – 2 (DOIS) SERVIÇOS:
- 4.1) ABERTURA EM PAREDE DE ALVENARIA QUE DIVIDE OS AMBIENTES DO PLENÁRIO TANCREDO NEVES E DA SALA DO FANCOIL COM OBJETIVO DE SE CRIAR UMA TOMADA DE RETORNO; A ABERTURA DEVERÁ APRESENTAR DIMENSÕES DE 30 x 30cm; O RESULTADO FINAL DEVERÁ ESTAR CONDIZENTE COM AQUELE INDICADO NA ELEVÇÃO; TODO O CONTORNO DO ESPAÇO A SER CRIADO, ALÉM DAS FACES INTERNA E EXTERNA ATINGIDAS PELA DEMOLIÇÃO, DEVERÃO RECEBER TRATAMENTO COM EMBOÇO E REBOCO, SENDO QUE A FACE VOLTADA PARA O INTERIOR DO FANCOIL DEVERÁ RECEBER ACABAMENTO COM MASSA CORRIDA E 2 (DUAS) DEMÃOS DE PINTURA NA COR BRANCO GELÓ;
 - 4.2) ABERTURA EM PAREDE DE ALVENARIA PARA PASSAGEM DO DUTO FLEXÍVEL ENTRE O PLENÁRIO TANCREDO NEVES E A SALA DE IMPRENSA; A ABERTURA DEVERÁ APRESENTAR DIMENSÕES COMPATÍVEIS E SUFICIENTES PARA PASSAGEM DO DUTO DE FORMA QUE NÃO OCORRA O ESTRANGULAMENTO DE SUA SEÇÃO (VER ELEVÇÃO C); TODO O CONTORNO DO ESPAÇO A SER CRIADO, ALÉM DAS FACES INTERNA E EXTERNA ATINGIDAS PELA DEMOLIÇÃO, DEVERÃO RECEBER TRATAMENTO COM EMBOÇO E REBOCO; O DUTO NÃO PODERÁ SER APOIADO DIRETAMENTE SOBRE A ALVENARIA, DEVERÁ SER COLOCADO SISTEMA DE AMORTECIMENTO DAS VIBRAÇÕES (ESPUMA EXPANSIVA, BORRACHA DE NEOPRENE OU CAMADA DE POLIURETANO);
 - 4.3) EM AMBOS OS LOCAIS DEVERÁ SER REALIZADA A LIMPEZA COMPLETA DOS RESÍDUOS GERADOS.
- 5) FECHAMENTO (COMPLEMENTO) DE PAREDE EM DRYWALL – 1 (UM) SERVIÇO:
- 5.1) TODO O ESPAÇO EXISTENTE ENTRE O FORRO E A LAJE, POSICIONADO IMEDIATAMENTE ACIMA DA PAREDE DRYWALL EXISTENTE, DEVERÁ SER COMPLEMENTADO COM ESTRUTURA DE AÇO GALVANIZADO E PLACAS DE GESSO ACARTONADO (VER ELEVÇÃO D);
 - 5.2) SOBRECARGA PROVENIENTE DA NOVA ESTRUTURA NÃO DEVERÁ SER DESCARREGADA NA PAREDE EXISTENTE. DESTA FORMA, DEVERÁ SER PREVISTA A INSTALAÇÃO DE PERFIL DE AÇO GALVANIZADO DISPOSTO TRANSVERSALMENTE E FIXADO ÀS ALVENARIAS LATERAIS E À LAJE ATRAVÉS DE CHUMBADORES EXPANSIVOS E TIRANTES DE AÇO;
 - 5.3) AS JUNÇÕES LATERAIS, SUPERIOR E INFERIOR DEVERÃO SER COMPLETAMENTE VEDADAS, NÃO PODENDO HAVER NENHUMA FRESTAS OU ABERTURAS NOS ENCONTROS DA PAREDE A SER CRIADA COM AS DEMAIS ESTRUTURAS EXISTENTES;
 - 5.4) A NOVA PAREDE DEVERÁ RECEBER VEDAÇÃO DE TODAS AS JUNTAS ENTRE AS PLACAS DE GESSO ACARTONADO INSTALADAS. NÃO HAVERÁ NECESSIDADE ACABAMENTO EM PINTURA.
 - 5.4) O ESPAÇO A SER COMPLEMENTADO REPRESENTA UMA ÁREA MÁXIMA DE 5m² (CINCO METROS QUADRADOS).
- 6) RECOMPOSIÇÃO DE FORRO DE GESSO:
- 6.1) TODOS OS LOCAIS EM QUE FOR NECESSÁRIO A REMOÇÃO, PARCIAL OU TOTAL, DO FORRO DE GESSO EXISTENTE, ESTE DEVERÁ SER RECOMPOSTO OBEDECENDO AS CARACTERÍSTICAS ORIGINAIS DOS AMBIENTES QUANTO À PINTURA E DEMAIS ACABAMENTOS;
 - 6.2) A EXECUÇÃO DO FORRO DEVERÁ SER FEITA COM JUNTA PERIFÉRICA; DEVERÃO SER FEITOS OS RECORDES NECESSÁRIOS PARA INSTALAÇÃO DOS DIFUSORES, GRELHAS DE RETORNO, DUTOS, LUMINÁRIAS, BEM COMO ALÇAPÃO PARA ACESSO AO ENTREFORRO;
 - 6.3) AS PARTES RECOMPOSTAS DO FORRO DEVERÃO SER INSTALADAS DEVIDAMENTE NIVELADAS COM AS REMANESCENTES. DEVERÃO SER FIXADOS COM TIRANTES NA LAJE, NÃO SENDO ACEITO LIGAÇÕES FEITAS EM ELETRODUTOS, ELETROCALHAS, DUTOS OU QUALQUER OUTRO MATERIAL EXISTENTE NO ESPAÇO DO ENTREFORRO.

REVISÃO:	EMISSÃO:	RESPONSÁVEL:	DESCRIÇÃO:
00	20/10/2017	ENYARD B. JUNIOR	EMISSÃO INICIAL

CÂMARA MUNICIPAL DE BELO HORIZONTE

TÍTULO: **REDISTRIBUIÇÃO DO SISTEMA DE AR CONDICIONADO**

SETOR / GABINETE: **SALA DE IMPRENSA – PLENÁRIO TANCREDO NEVES**

RESPONSÁVEL TÉCNICO	ESCALA	DATA	DESENHISTA	FOLHA
	INDICADA	OUTUBRO/2017	ENYARD BENTO JUNIOR	01/01