

Orçamento Público e Mecanismos de Participação

Módulo I – Educação Fiscal



Realização:

ESCOLA
DO LEGISLATIVO

CÂMARA
MUNICIPAL



A VOZ DA CIDADANIA

BH



Parceria:



Escola de Administração Fazendária – ESAF

- ▶ A Escola de Administração Fazendária – ESAF é órgão integrante da estrutura do Ministério da Fazenda.
- ▶ A Escola recruta e seleciona servidores para o desempenho de funções na gestão das finanças públicas.
- ▶ Na segunda etapa do processo seletivo, a ESAF promove os Cursos de Formação.
- ▶ Promove cooperação técnica, consolidando programas e eventos de capacitação.
- ▶ Coordena o Programa Nacional de Educação Fiscal, o objetivo do PNEF é esclarecer a função socioeconômica dos tributos, essencial à realização dos objetivos fundamentais do Brasil, contribuindo para o aumento da percepção da cidadania.

Realização:

ESCOLA
DO LEGISLATIVO

CÂMARA
MUNICIPAL



A VOZ DA CIDADANIA

BH



Parceria:





Procuradoria
Geral da
Fazenda Nacional



Realização:



Parceria:





Entendemos que a prática da cidadania e da ética devem pautar as atividades das pessoas nas suas vidas privadas, acadêmicas e profissionais.

A educação fiscal como prática de cidadania colabora ao disseminar a conhecimentos sobre a importância do ciclo orçamentário e da função social dos tributos.

Realização:

ESCOLA
DO LEGISLATIVO

CÂMARA
MUNICIPAL



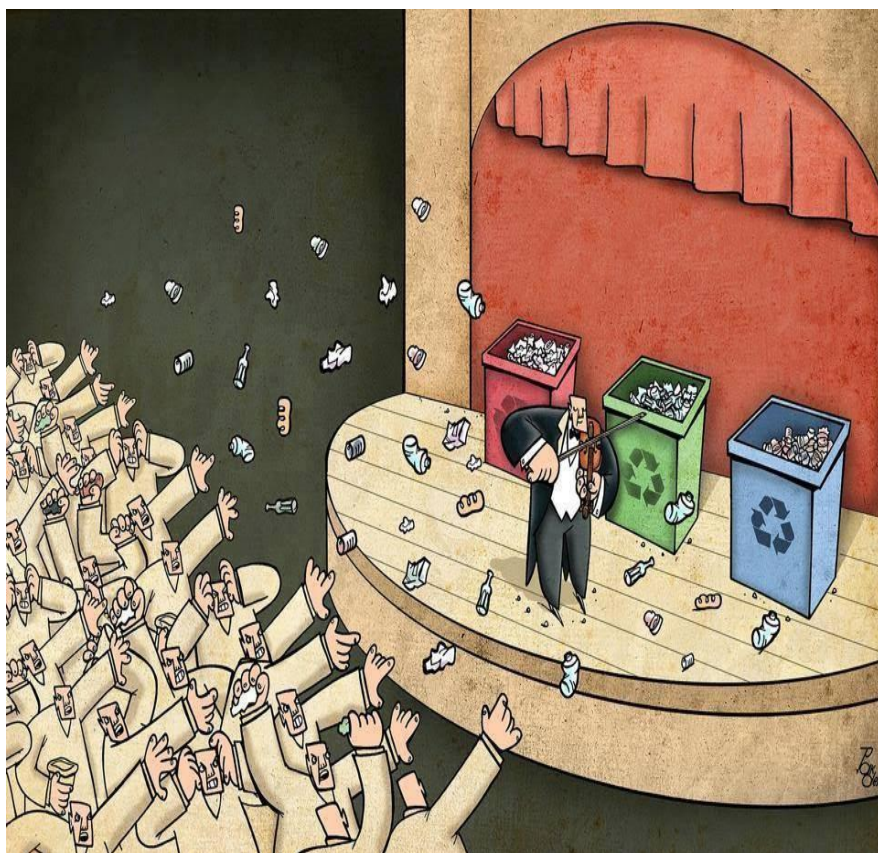
A VOZ DA CIDADANIA

BH



Parceria:





- ▶ A disseminação da Educação Fiscal fala dos direitos e deveres. Que temos direito de que o lixeiro passe periodicamente na nossa porta para recolher nosso lixo, e em contra partida não devemos jogar papel no chão, mais. Devemos jogar nosso lixo, quando encontramos, de acordo com a divisão de cores seletivas. Papel e papelão na lata azul. Na vermelha plástico. Vidro, devidamente protegido, na verde e por ai vai.

Realização:

ESCOLA
DO LEGISLATIVO

CÂMARA
MUNICIPAL



A VOZ DA CIDADANIA

BH



Parceria:



Agora um vídeo que fala um pouco de ética,
corrupção, cidadania, democracia.
O entrevistado é o professor e filósofo Mário
Sérgio Cortella.
Vamos ver...



Realização:

ESCOLA
DO LEGISLATIVO

CÂMARA
MUNICIPAL



A VOZ DA CIDADANIA

BH



Parceria:





Realização:

ESCOLA
DO LEGISLATIVO

CÂMARA
MUNICIPAL



A VOZ DA CIDADANIA

BH

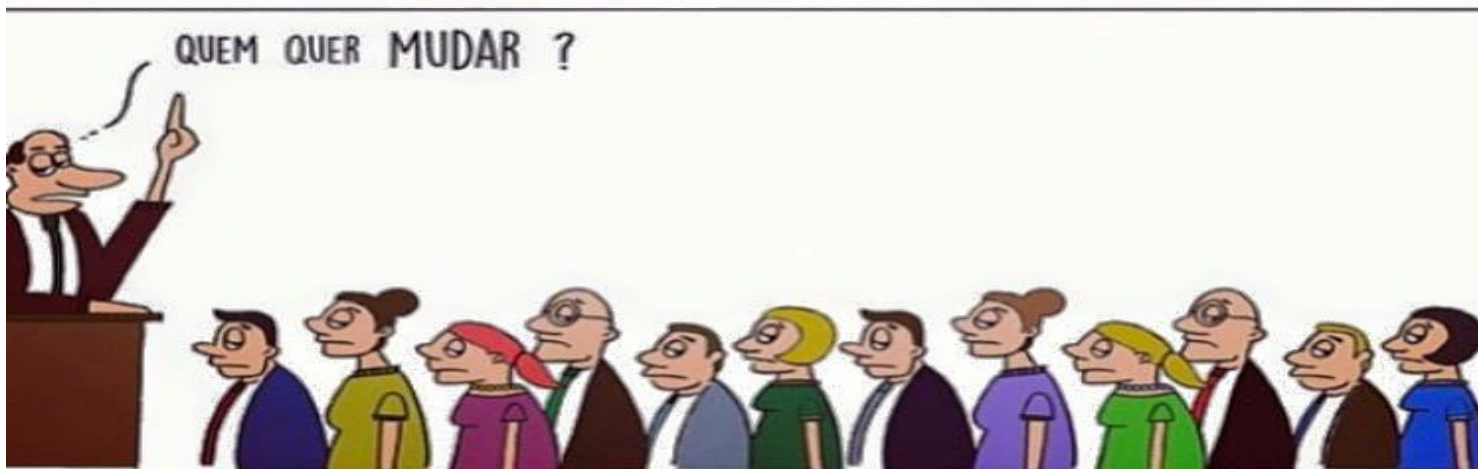


Parceria:



Escola de Administração Fazendária





Realização:

ESCOLA
DO LEGISLATIVO

CÂMARA
MUNICIPAL



A VOZ DA CIDADANIA

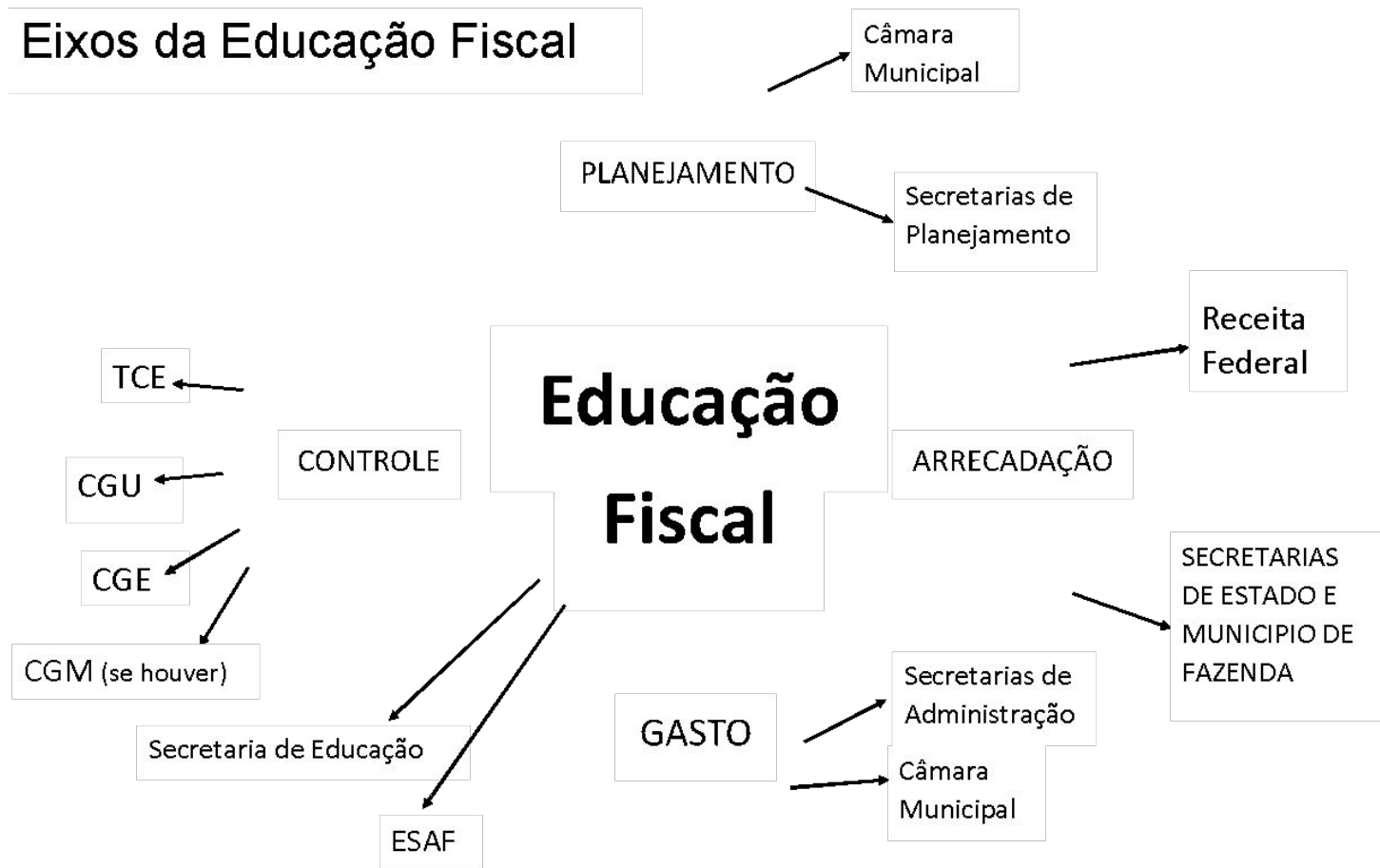
BH



Parceria:



Eixos da Educação Fiscal



Realização:

ESCOLA DO LEGISLATIVO



Parceria:

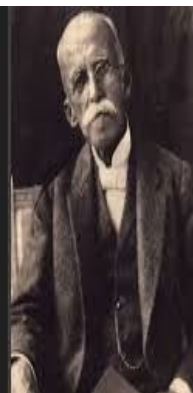




Quem não luta
pelos seus
direitos não é
digno deles.

Rui Barbosa

PENSADOR



Realização:

ESCOLA
DO LEGISLATIVO

CÂMARA
MUNICIPAL
A VOZ DA CIDADANIA



Parceria:



- ▶ 1850 Lei Eusébio de Queirós
- ▶ 21 anos depois...
- ▶ 1871 Lei do Ventre Livre
- ▶ 14 anos depois...
- ▶ 1885 Lei dos sexagenários
- ▶ 3 anos depois...
- ▶ 1888 Lei Áurea
- ▶ 128 anos depois...
- ▶ 1532 Nobres/Nobre/Nobres
- ▶ 1800 (1º turno cem mil réis por ano) (2º duzentos)
- ▶ (deputado 400) (senador 800)
- ▶ 1932 Direito ao voto feminino
- ▶ 1946 obrigação
- ▶ 1985 (27% mulheres adultas eram analfabetas)
- ▶ 2006 cotas – 20% candidatas 30% após

Realização:

ESCOLA
DO LEGISLATIVO

CÂMARA
MUNICIPAL
A VOZ DA CIDADANIA



BH



Parceria:





- ▶ o crime organizado está por trás da pirataria!
- ▶ Quando as pessoas compram produtos falsificados, praticam a sonegação fiscal.
- ▶ Contribuem para que a exploração do trabalho infantil e escravo continue ocorrendo.
- ▶ Além de financiar outros crimes como corrupção, tráfico de drogas e armas.

Realização:

ESCOLA
DO LEGISLATIVO

CÂMARA
MUNICIPAL



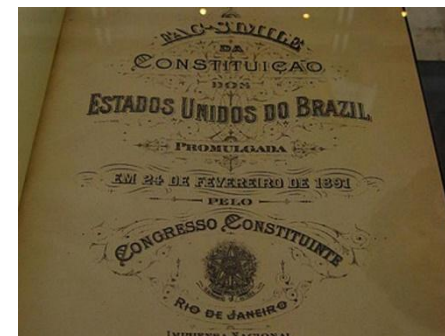
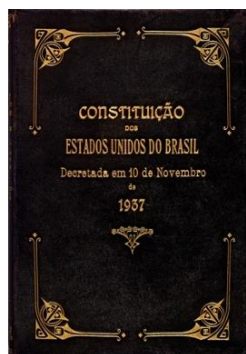
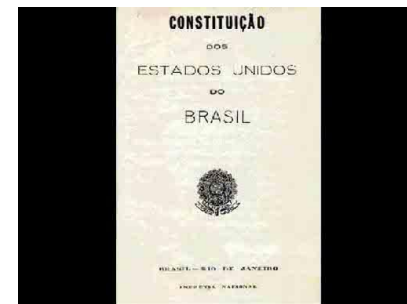
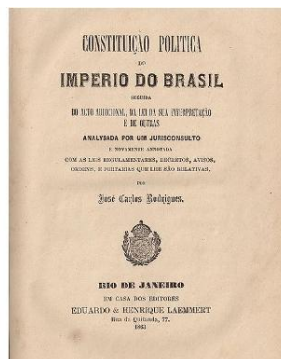
A VOZ DA CIDADANIA

BH



Parceria:





Realização:

ESCOLA DO LEGISLATIVO

CÂMARA MUNICIPAL

A VOZ DA CIDADANIA



BH



Parceria:



Escola de Administração Fazendária



Const. 1824

- + Eleições censitária, aberta e indireta;
- + Imperador não respondia judicialmente por seus atos
- + Monarquia unitária e hereditária

Const. 1891

- + Abolição das Instituições Monárquicas;
- + Eleições de votos diretos, mas a descoberto (não secreto);
- + Sist. de Gov. Presidencialista;
- + Os estados da Federação passaram a ter suas constituições hierarquicamente organizadas em relação à constituição federal

Const. 1934

- + Instituiu o voto secreto;
- + Voto obrigatório aos maiores de 18 anos;
- + Previu criação da Justiça do Trabalho;
- + Previu criação da Justiça Eleitoral
- + Nacionalizou a riqueza do subsolo e queda d'água do País

Const. 1937

- + Admite Pena de Morte;
- + Concentra o Executivo e legislativo nas mãos do Presidente;
- + Retira do trabalhador o direito de Greve;
- + Estabelece eleição indireta para presidente, mandato de 6 anos

Const. 1946

- + Igualdade de todos perante a lei;
- + Inviolabilidade do sigilo a correspondência;
- + Separação dos 3 poderes
- + Inviolabilidade da casa como asilo do indivíduo

- + Extinção da Pena de Morte;
- + Liberdade de consciência, de crença e de exercício de cultos religiosos
- + A liberdade de associação para fins lícitos

Const. 1967

- + Restringe ao trabalhador direito de Greve;
- + Estabelece pena de morte para crimes de segurança nacional;
- + Eleições indiretas para presidente, com mandato de cinco anos;

Const. 1988

- + Remédios constitucionais;
- + Direito e Garantias Constitucionais;
- + Estado Laico;
- + Princípios Fundamentais;

Constituições do Brasil

Realização:

ESCOLA
DO LEGISLATIVO

CÂMARA
MUNICIPAL



A VOZ DA CIDADANIA

BH



Parceria:





Realização:

ESCOLA
DO LEGISLATIVO

**CÂMARA
MUNICIPAL**
A VOZ DA CIDADANIA

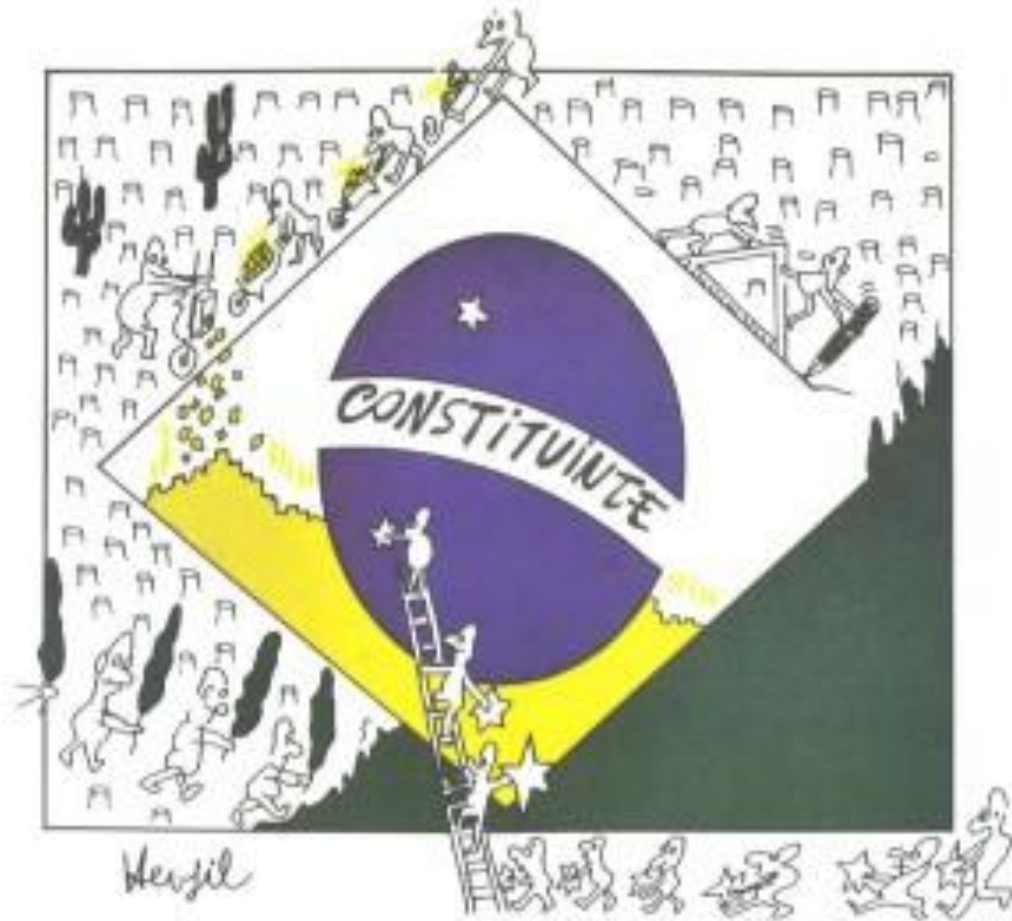


BH



Parceria:





Realização:

ESCOLA DO LEGISLATIVO

CÂMARA MUNICIPAL
A VOZ DA CIDADANIA



Parceria:



TUDO BRASILEIRO TEM DIREITO A MORADIA...

AGORA LÊ AQUELE PEDACÃO BONITO QUE FALA DE COMIDA: SAÚDE...



(Charge de Miguel Paiva, *O Estado de S. Paulo*, 5/10/88 — ed. histórica, p. 3)



Realização:

ESCOLA DO LEGISLATIVO

CÂMARA MUNICIPAL



A VOZ DA CIDADANIA

BH



Parceria:



Escola de Administração Fazendária



- ▶ O Brasil é um Estado democrático de Direito: significa que o Estado brasileiro é governado pelo povo (democrático) e também tem que obedecer às leis (de direito). O governo democrático é aquele em que o destinatário das políticas públicas (o povo) participa de sua elaboração. A democracia se divide ainda em:
 - ▶ a) Democracia Direta: onde o povo participa diretamente, ou seja, o próprio povo elabora as políticas públicas. Esse tipo de democracia é típica da Grécia antiga e é inviável nos dias de hoje (imagine só 180 milhões de brasileiros mandando e-mails para se discutir como será a atuação do governo na saúde, por exemplo).
 - ▶ b) Indireta: onde o povo elege os representantes e estes elaboram as políticas públicas.
 - ▶ c) Semidireta ou participativa: é um misto da democracia direta e da indireta. Nela, o povo elege os representantes e estes elaboram as políticas públicas. Complementarmente, existem mecanismos para que o povo também participe dessa elaboração. Assim, a regra é participação indireta, combinada com alguns meios de exercício direto do povo. Esse é o modelo adotado pelo Brasil.

Realização:

ESCOLA
DO LEGISLATIVO

CÂMARA
MUNICIPAL



A VOZ DA CIDADANIA

BH



Parceria:



Mecanismos de participação

Como o cidadão/cidadã pode participar das políticas públicas?

Temos algumas formas garantidas no texto constitucional para a participação do povo:

Ação Popular, Plebiscito (consulta prévia), referendo (consulta posterior), Projetos de lei de iniciativa popular (capacidade do povo propor projeto de lei diretamente à Casa Legislativa).

Através da participação em conselhos de Políticas Públicas (Crianças, saúde, idosos) Observatórios Sociais, examinando as contas públicas e denunciando irregularidades, por audiências públicas, orçamento participativo.

Participar desse evento é um passo importante de cidadania

Realização:

ESCOLA
DO LEGISLATIVO

CÂMARA
MUNICIPAL



A VOZ DA CIDADANIA

BH



Parceria:



Se não houver frutos
Valeu a beleza das flores
Se não houver flores
Valeu a sombra das folhas
Se não houver folhas
Valeu a intenção da semente.
Henfil



TÔ VENDO UMA
ESPERANÇA!



Realização:

ESCOLA
DO LEGISLATIVO

CÂMARA
MUNICIPAL
A VOZ DA CIDADANIA



BH



Parceria:





Realização:

ESCOLA DO LEGISLATIVO

CÂMARA MUNICIPAL

A VOZ DA CIDADANIA



BH



Parceria:



Escola de Administração Fazendária





PROGRAMA ESAF PORTAS ABERTAS

Governança e Planejamento Administrativo na Constituição de 1988

Marcos Pereira Anjo Coutinho

Mestre em Direito Público pela Puc-Minas e Promotor de Justiça do MPMG

Uma visão jurídica sobre os temas da governança pública e do planejamento administrativo, buscando discutir, à luz da Constituição da República, a natureza dos institutos e a possibilidade de serem tratados como normas disciplinadoras da atuação estatal no Brasil.

27/04 - Sexta-Feira

09h30min a 11h30min

Av. Celso Porfírio Machado, 1100 - Belvedere - Belo Horizonte

Aberto ao Público

Inscrições Gratuitas

Realização:

ESCOLA
DO LEGISLATIVO

CÂMARA
MUNICIPAL



A VOZ DA CIDADANIA

BH



Parceria:

