



Orçamento Público e Mecanismos de Participação

Secretaria Municipal de Educação
Diretoria de Planejamento Orçamento e Finanças
Gerência de Planejamento Orçamentário

Setembro de 2019





Políticas Públicas em Debate

1. Funcionamento da política pública de Educação no âmbito municipal: estrutura, organização, competências;
2. Principais programas de Educação desenvolvidos pela prefeitura;
3. Execução orçamentária da política de Educação no Município de Belo Horizonte.





PERFIL DA REDE MUNICIPAL DE EDUCAÇÃO



178

- EMEFs



145

- EMEIs



200

- Creches Parceiras





PERFIL DA REDE MUNICIPAL DE EDUCAÇÃO

- **Educação Infantil..... 75.601**
 - Rede Própria.....49.370
 - Rede Parceira.....26.231
- **Ensino Fundamental 112.084**
- **Educação de Jovens e Adultos..... 14.549**

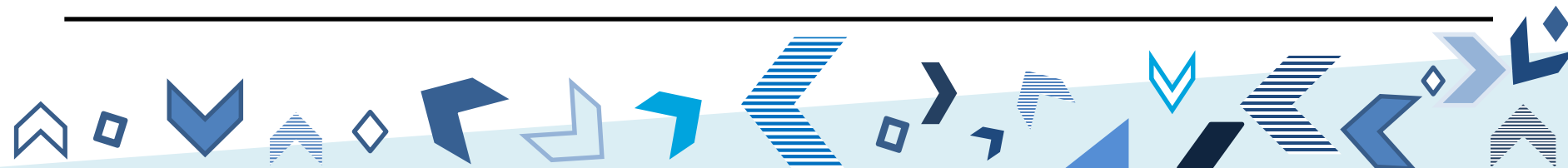
Total do Atendimento
202.234





PERFIL DA REDE MUNICIPAL DE EDUCAÇÃO

Regional	Professor de Educação Infantil	Professor Municipal	Total
DIRE-B	783	1.664	2.447
DIRE-CS	392	721	1.113
DIRE-L	300	668	968
DIRE-NE	819	1.309	2.128
DIRE-NO	530	783	1.313
DIRE-N	744	959	1.703
DIRE-O	441	734	1.175
DIRE-P	643	1.035	1.678
DIRE-VN	704	1.468	2.172
Total Geral	5.356	9.341	14.697





Políticas Públicas: Estrutura Administrativa

Lei 11.065, de 1º de Agosto DE 2017

- Estabelece a estrutura orgânica da administração pública do Poder Executivo e dá outras providências.

Decreto 16.684, de 31 de Agosto DE 2017

- Dispõe sobre a estrutura orgânica dos órgãos e entidades do Poder Executivo que especifica.

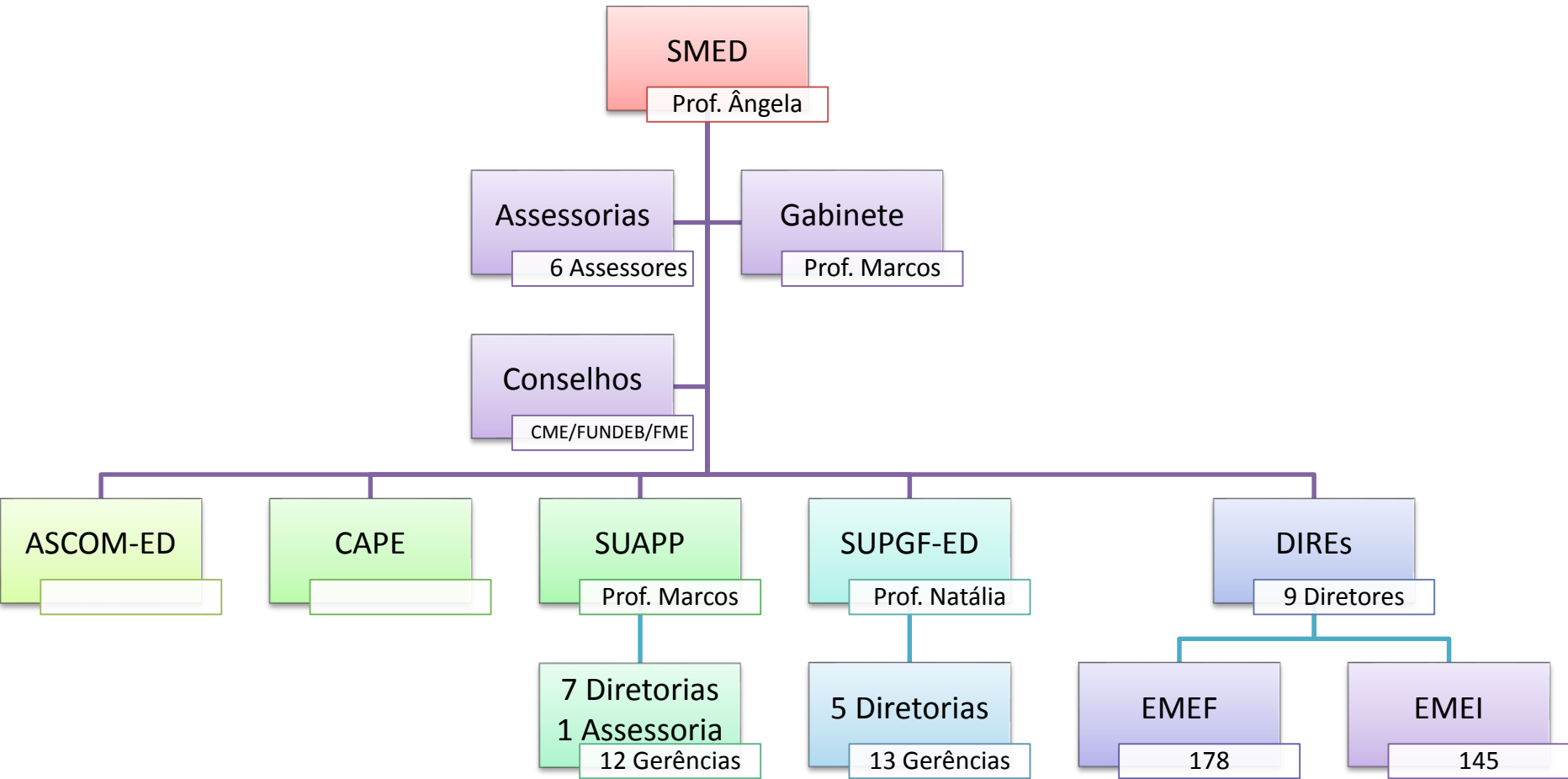
Decreto 16.690, de 1º de Setembro DE 2017

- Dispõe sobre a organização da Secretaria Municipal de Educação.





Políticas Públicas: Estrutura Administrativa da SMED





SMED: Competências

- I – coordenar a formulação e a execução da política educacional e pedagógica do Município, visando à garantia do direito ao acesso, permanência e aprendizagem na educação básica e ao cumprimento dos preceitos e princípios constitucionais;
- II – proporcionar o acesso e a permanência na educação básica em todos os seus níveis e nas modalidades de educação especial e educação de jovens e adultos;
- III – coordenar as atividades de organização escolar nos aspectos legal, administrativo, financeiro e da estrutura física e material;





SMED: Competências

- IV – desenvolver e coordenar o acompanhamento e a implementação:
- a) das atividades pedagógicas e do Sistema Municipal de Ensino;
 - b) das políticas de formação continuada destinadas ao aperfeiçoamento dos profissionais da educação;
 - c) de novas tecnologias e inovações na aprendizagem;
- V – fomentar e apoiar os Conselhos Escolares, promovendo a participação das famílias no monitoramento das políticas educacionais;
- VI – implementar programas voltados ao desenvolvimento cultural dos alunos, mediante a inclusão de conteúdos relacionados às artes, à música e aos usos e costumes dos diferentes grupos étnicos brasileiros;





SMED: Competências

VII – elaborar e coordenar estudos, planos, programas, projetos e pesquisas que viabilizem o desenvolvimento da política educacional;

VIII – fiscalizar e garantir o cumprimento das leis federais nºs 10.639, de 9 de janeiro de 2003, e 11.645, de 10 de março de 2008, que torna obrigatório o estudo da história e da cultura afro-brasileira e indígena nos estabelecimentos de ensino;

IX – garantir o direito à educação plena a crianças, jovens, adultos e idosos dos povos e comunidades tradicionais.





Políticas Públicas: Conceitos

- ❑ Campo que analisa o governo à luz de grandes questões públicas (Mead, 1995);
- ❑ Soma das atividades dos governos, que agem diretamente ou através de delegação, e que influenciam a vida dos cidadãos (Peters, 1986);
- ❑ O que o governo escolhe fazer ou não fazer (Dye, 1984);





Políticas Públicas: Conceitos

A formulação de políticas públicas constitui-se no estágio em que os governos democráticos traduzem seus propósitos e plataformas eleitorais em programas e ações que produzirão resultados ou mudanças no mundo real .



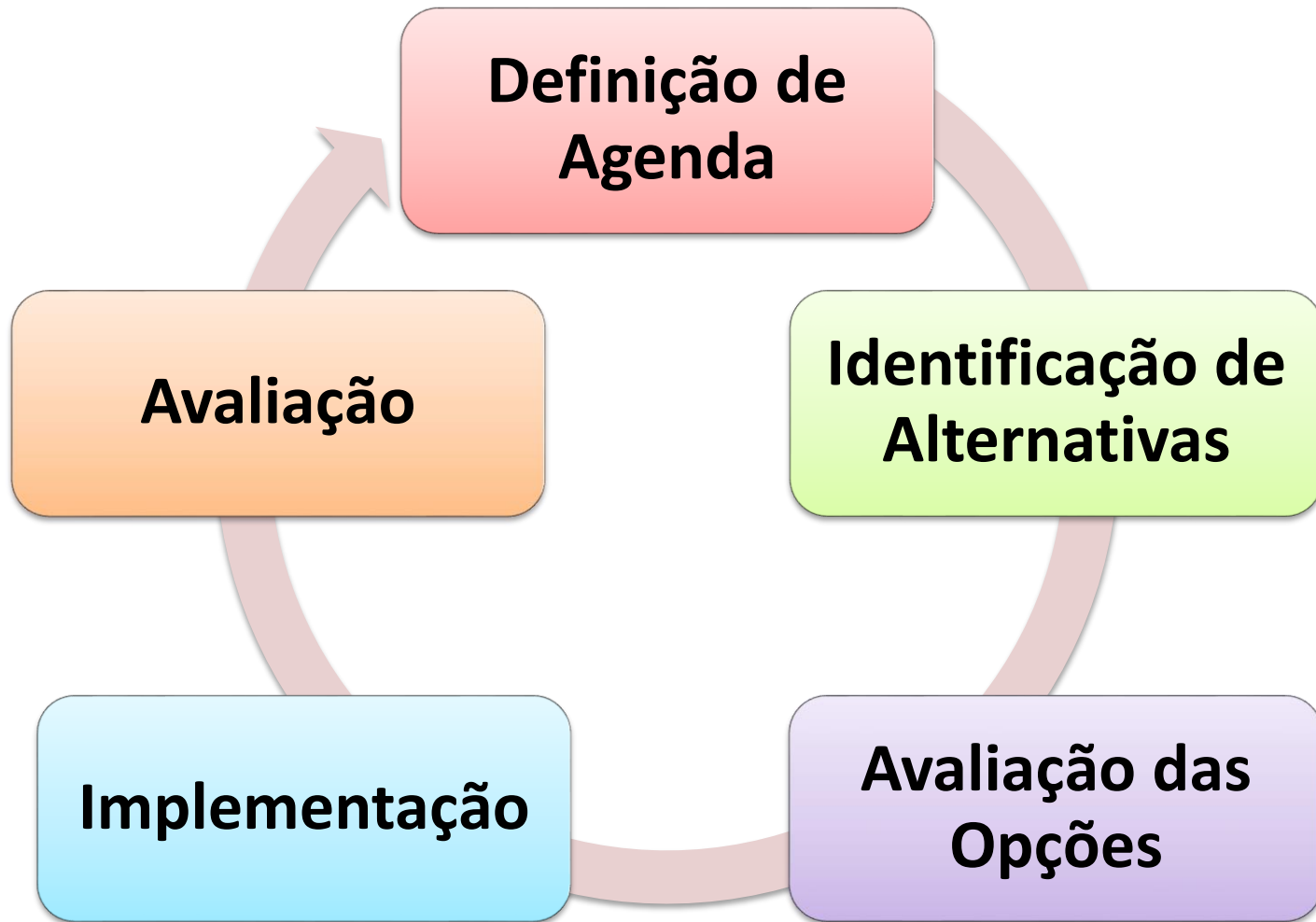


Não existe uma única política pública, mas um conjunto de ações escolhidas pelo governo que irão produzir efeitos específicos. Ou seja, é a ação do governo que definirá a implementação de políticas que repercutirão na economia e na sociedade (Souza, 2006).



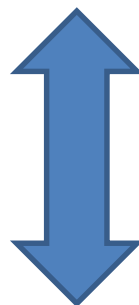


Políticas Públicas: Ciclo





Para se tomar uma decisão, o executivo municipal precisa de uma avaliação a respeito dos custos e benefícios das possíveis opções de ação.



Estudo de viabilidade econômico-financeira.





Orçamento Público

As demandas são muitas

Demandas Múltiplas



saúde



educação



habitação



mobilidade

saneamento

FOCO DE ATUAÇÃO

E os recursos são escassos





Orçamento Público

É o instrumento de gestão de maior relevância e provavelmente o mais antigo da administração pública, usado para organizar os recursos financeiros, conforme prioridades.

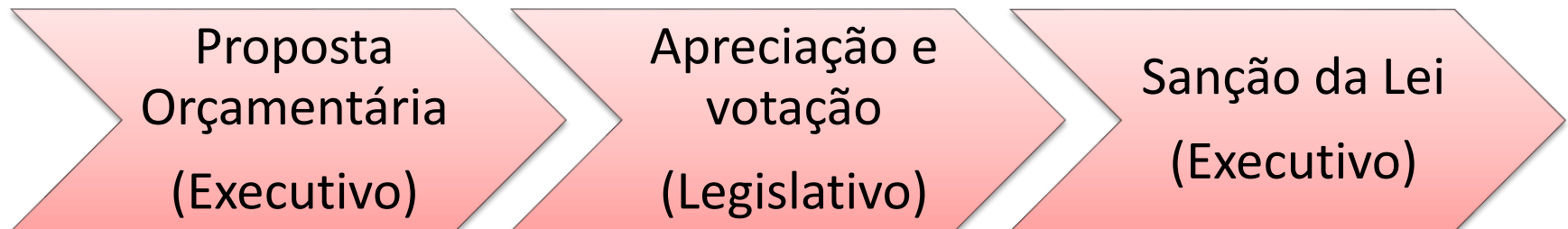
Está previsto constitucionalmente, materializado anualmente numa lei específica que “estima a receita e fixa despesa” para um determinado exercício.





Constituição Federal de 1988 delineou o modelo atual de ciclo orçamentário, instituindo três leis cuja iniciativa para proposição é exclusiva do Poder Executivo:

- O Plano Plurianual - **PPA**;
- A Lei de Diretrizes Orçamentárias – **LDO**;
- A Lei Orçamentária Anual - **LOA**.





Plano Plurianual de Ação Governamental (PPAG)

É o instrumento de planejamento de médio prazo, previsto no artigo 165 da Constituição Federal, regulamentado pelo Decreto nº 2.829, de 29 de outubro de 1998.

Ele estabelece diretrizes, objetivos e metas da Administração Pública para um período de 4 anos, organizando as ações do governo em programas que resultem em bens e serviços para a população.





Funções Econômicas do Orçamento

Alocativa

- Direção da utilização dos recursos totais da economia, incluindo a oferta de bens públicos.

Distributiva ou Redistributiva

- Combate os desequilíbrios regionais e sociais, promovendo o desenvolvimento das regiões e classes menos favorecidas.

Estabilizadora

- Relaciona-se às escolhas orçamentárias na busca do pleno emprego dos recursos econômicos; da estabilidade de preços; do equilíbrio da balança de pagamentos e das taxas de câmbio, com vistas ao crescimento econômico em bases sustentáveis.





Plano Plurianual de Ação Governamental (PPAG)

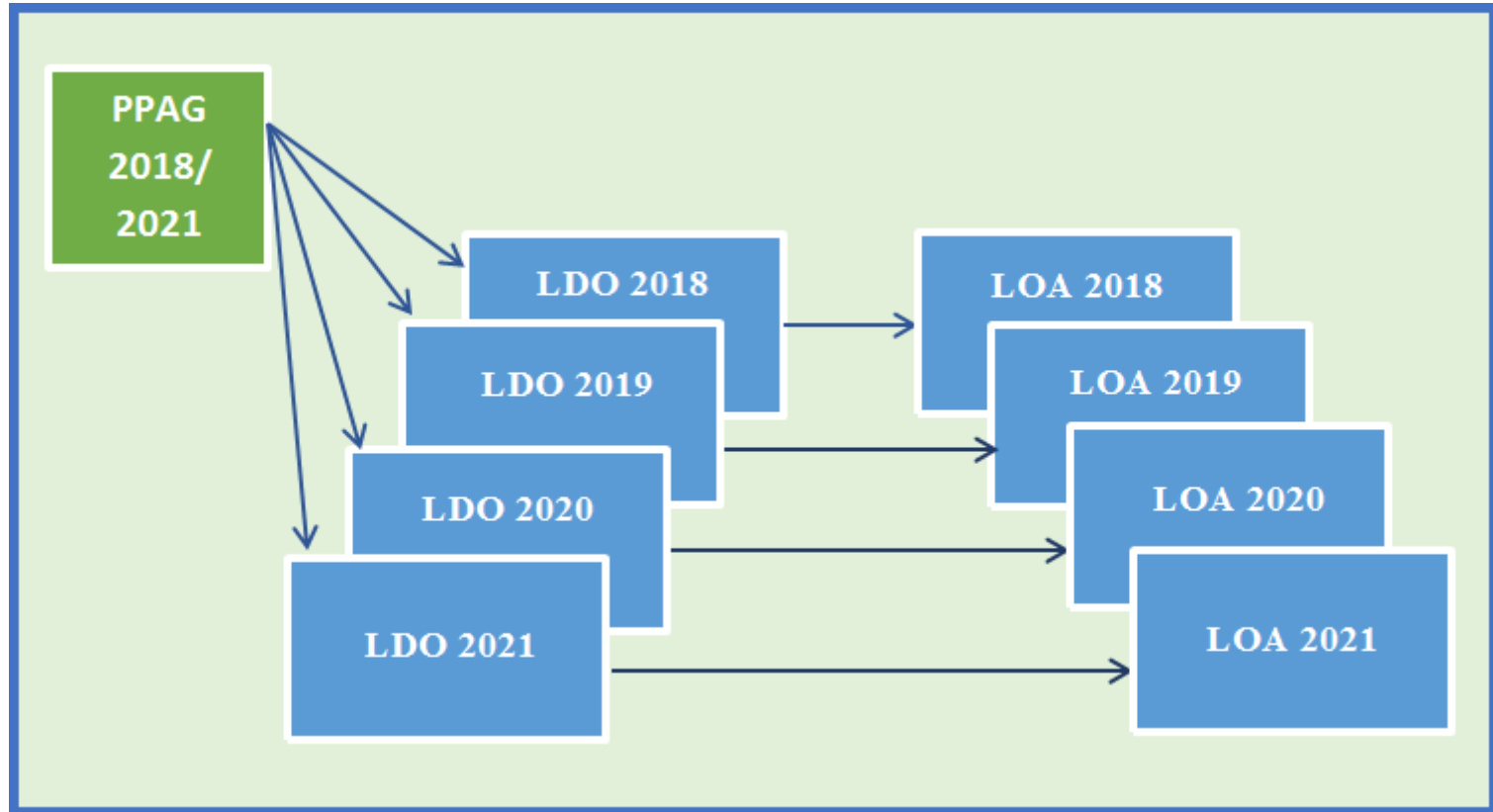
Delimita a atuação do Município de forma detalhada, explicitando diretrizes, objetivos, ações, programas e metas a serem atingidas, definindo quantitativamente recursos necessários à sua implementação. Tem duração de quatro anos, sendo três para o governo atual e um para a próxima gestão;

2013	2014	2015	2016	2017	2018	2019	2020	2021	2022
	PPAG 2014-2017				PPAG 2018-2021				
Gestão Anterior				Gestão Atual				Próxima Gestão	





Integração entre os instrumentos de planejamento público PPAG, LDO e LOA





PPAG - Objetivos

- ❑ Definir **metas e prioridades** do governo;
- ❑ Organizar as **ações** em **Programas**, para a oferta de bens e serviços à sociedade;
- ❑ Nortear a **alocação de recursos** nos orçamentos anuais (*coerente com projeções de receita e despesa/LRF*);
- ❑ Permitir o **gerenciamento das ações**, atribuindo responsabilidade por seu **monitoramento e resultados**.





Elaboração do PPAG 2018-2021

- Plano Nacional de Educação;
- Plano Municipal de Educação;
- Plano de Governo;
- Planejamento BH 2030;
- Lei de Diretrizes de Bases da Educação Nacional;
- PPAG 2014-2017 (Programas e Projetos existentes);
- LOA - Lei Orçamentária Anual - detalhamento
- Contrato de Metas.





Elaboração do PPAG 2018-2021

A partir do Programa de Governo da Gestão 2017-2020, foram definidas 10 (dez) Áreas de Resultado que explicitam os objetivos estratégicos dos vários campos de atuação da Prefeitura. As Áreas de Resultado estão sob a égide de 2 (dois) compromissos ou Macro Diretrizes da gestão





Elaboração do PPAG 2018-2021





Projetos Estratégicos e Transformadores - PPAG 2018-2021

SAÚDE

- Ampliar e qualificar o atendimento hospitalar e de urgência e emergência
- Fortalecimento da atenção primária em saúde
- Implantação da gestão de custos em hospitais e unidades próprias de saúde
- Qualificação das ações de prevenção e controle de doenças e redução do risco

PROTEÇÃO SOCIAL, SEGURANÇA ALIMENTAR E ESPORTES

- Qualificação e expansão do atendimento a população de rua (SUAS/POP Rua)
- Promoção de direitos e cidadania a população com maior vulnerabilidade social
- Fortalecimento da proteção social básica (BH-protege)
- Expansão da oferta de serviços no BH cidadania e outros espaços públicos

EDUCAÇÃO

- Ampliação da Educação Infantil
- Reorganização, Melhoria e Ampliação do Ensino Fundamental e da Escola Integrada
- Reorganização, Expansão e Redução da Evasão do EJA
- Promoção de Políticas de Educação Inclusiva
- Melhoria da Convivência e da Segurança no Ambiente Escolar
- Desenvolvimento Profissional e Formação Continuada dos Profissionais da Educação

PROJETOS TRANSVERSAIS EXCLUSIVAMENTE TRANSFORMADORES

- Melhoria do Ambiente de Negócios – MAN
- Belo Horizonte Cidade Inteligente – BHCI





Ciclo de Gestão do PPAG





Exemplos de Metas

Resultados Previstos para 2020

- Educação Infantil: atendimento 39.000
- Leituras em Conexão: 323 unidades;
- Escola nas Férias: 45 mil participações;
- Projeto Saúde na Escola: 98.000 alunos atendidos/ano;
- Avaliação da Gestão Escolar 323 unidades.





Conceitos: Classificação Orçamentária

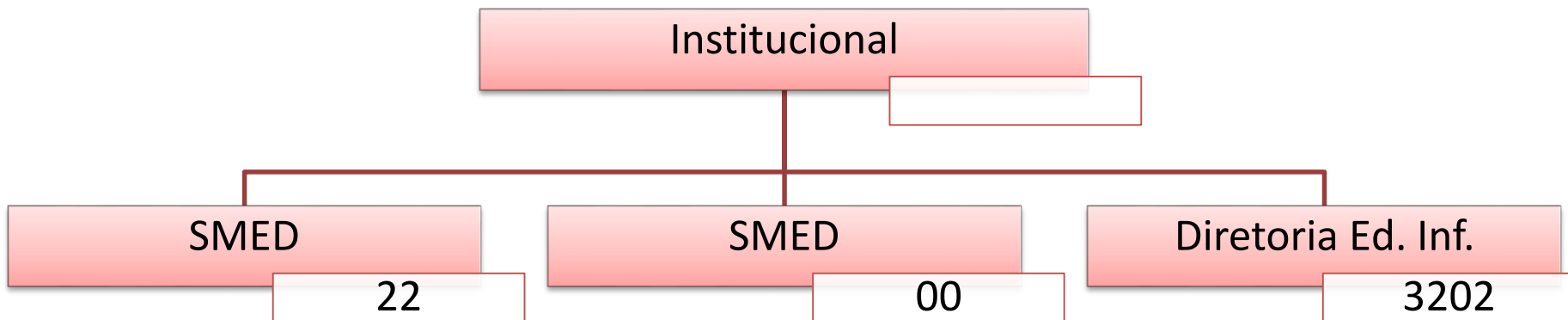
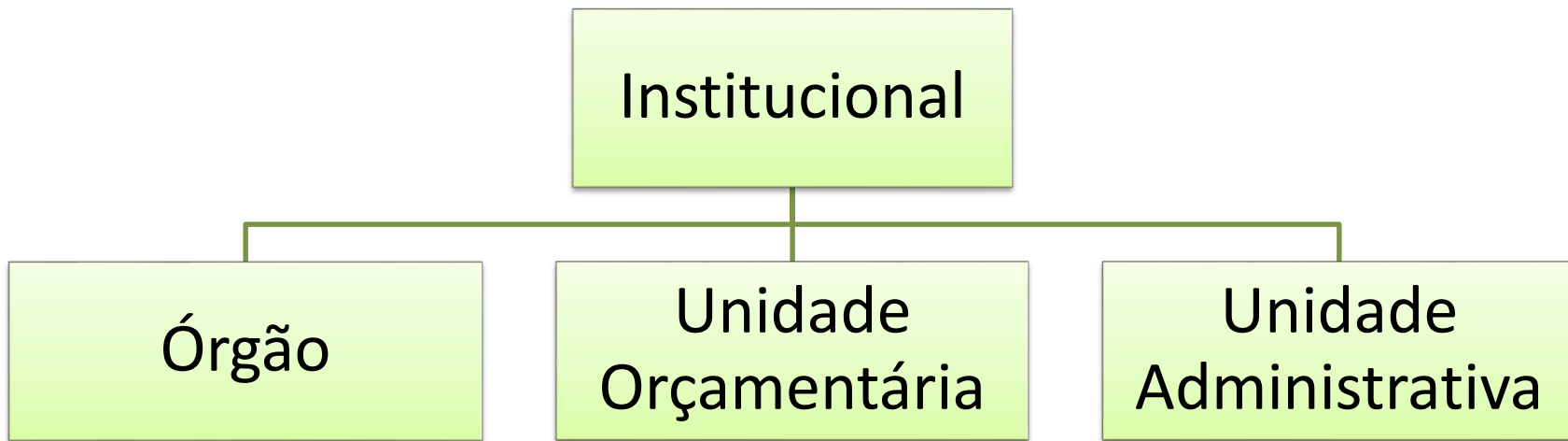
- ❑ Órgão: 1º nível da estrutura organizacional do Município. Ex: Secretaria Municipal de Saúde.
 - ❑ Unidade Orçamentária: agrupamento de serviços subordinados ao órgão. Ex: Hospital Metropolitano Odilon Behrens
 - ❑ Unidade Administrativa: agrupamento de serviços subordinados à UO. Ex: Diretoria Administrativo-Financeiro





Classificação Institucional

("quem" é o responsável pela programação)





Conceitos: Classificação Orçamentária

- ❑ Programa: instrumento de organização da ação governamental voltado para enfrentar um problema de determinado público-alvo. Cada programa contém objetivo, indicador que mede a situação que o programa tem por fim modificar e os produtos (bens e serviços) necessários para atingir o objetivo.
 - ❑ 140 – Gestão e Operacionalização da Política Educacional
 - ❑ 167 - Gestão da política de educação inclusiva e diversidade étnico-racial
 - ❑ 168 - Gestão da política do Ensino Fundamental
 - ❑ 169 – Gestão da política da Educação Infantil





Conceitos: Classificação Orçamentária

- ❑ Ação: instrumento de programação para alcançar o objetivo de um programa, envolvendo um conjunto de operações, das quais resultam os produtos (bens ou serviços) ofertados à sociedade ou à própria administração pública.
 - ❑ 2080 – Administração do Ensino Fundamental
 - ❑ 2317 – Gestão Administrativa e Pedagógica
 - ❑ 2542 – Administração da Educação Infantil





Conceitos: Classificação Orçamentária

- ❑ Subação: desdobramento da Ação; demonstra as metas físicas, ou seja, as quantidades dos produtos a serem ofertados num determinado período. A meta física é instituída para cada ano. As Subações podem ter duas tipologias: finalística ou meta administrativa.
 - ❑ 2080 – Administração do Ensino Fundamental
 - ❑ Plano de Convivência Escolar
 - ❑ 2317 – Gestão Administrativa e Pedagógica
 - ❑ Gestão Administrativa
 - ❑ 2542 – Administração da Educação Infantil
 - ❑ Expansão do Atendimento da Educação Infantil





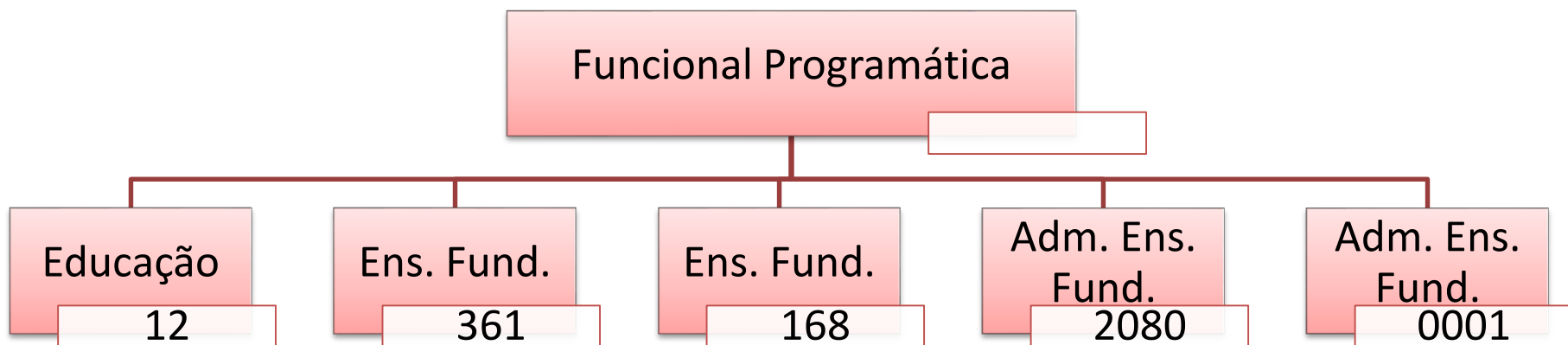
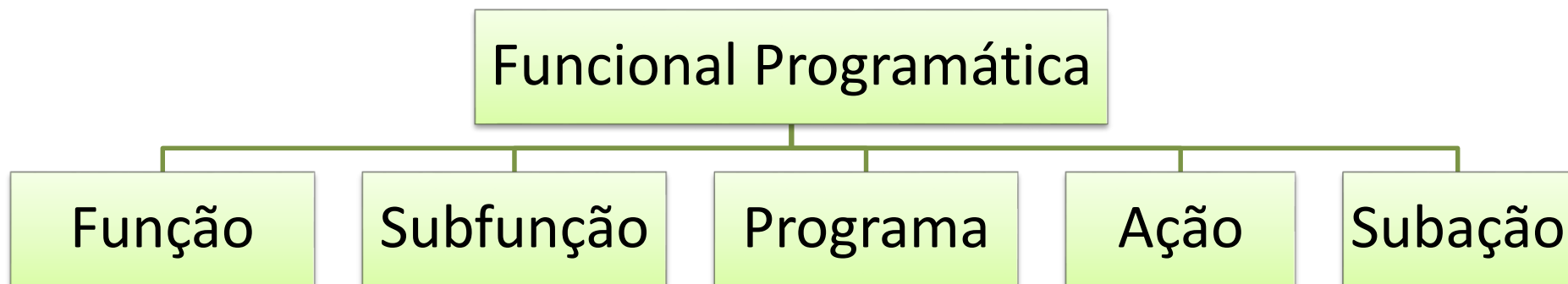
Administração do Ensino Fundamental

Ação		Subação	
2080	Administração do Ensino Fundamental	0001	Administração do Ensino Fundamental
		0002	Administração da Educação de Jovens e Adultos
		0003	Fornecimento de Kits escolares (inativo)
		0004	Gestão das Câmaras de Práticas Restaurativas
		0005	Transporte Escolar
		0006	Parcerias com Instituições da Sociedade Civil (inativo)
		0007	Projeto de Saúde na Escola
		0008	Plano de Convivência Escolar
		0009	Adequação do Parque Tecnológico da Rede Municipal



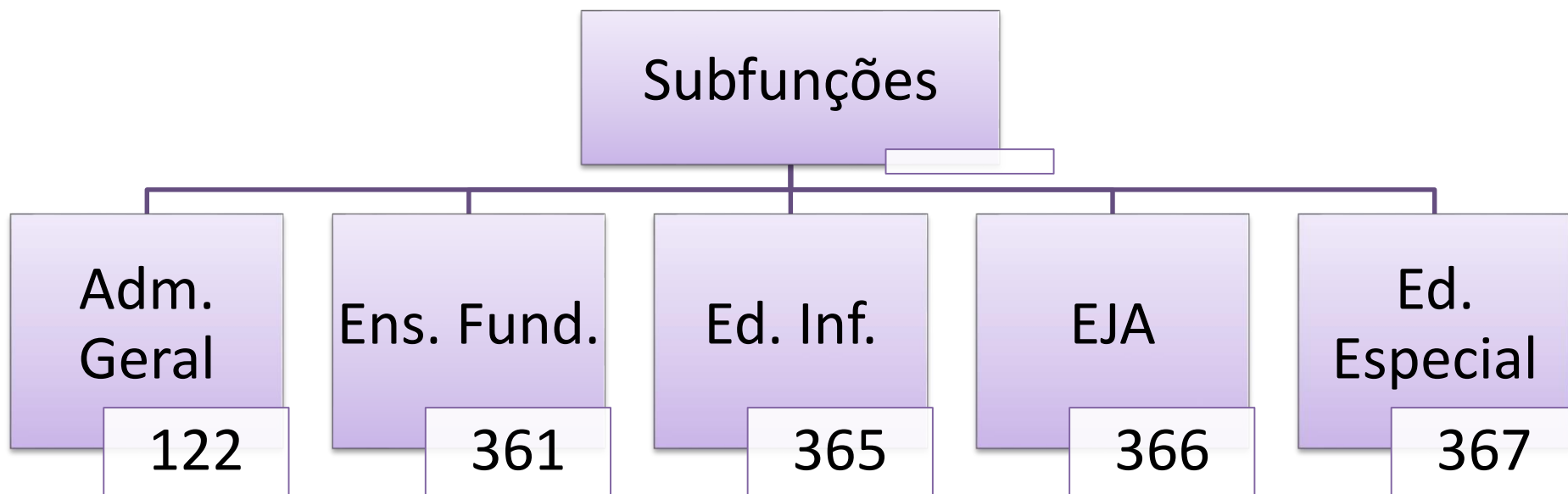


Classificação Funcional Programática ("em que área" a despesa será realizada)



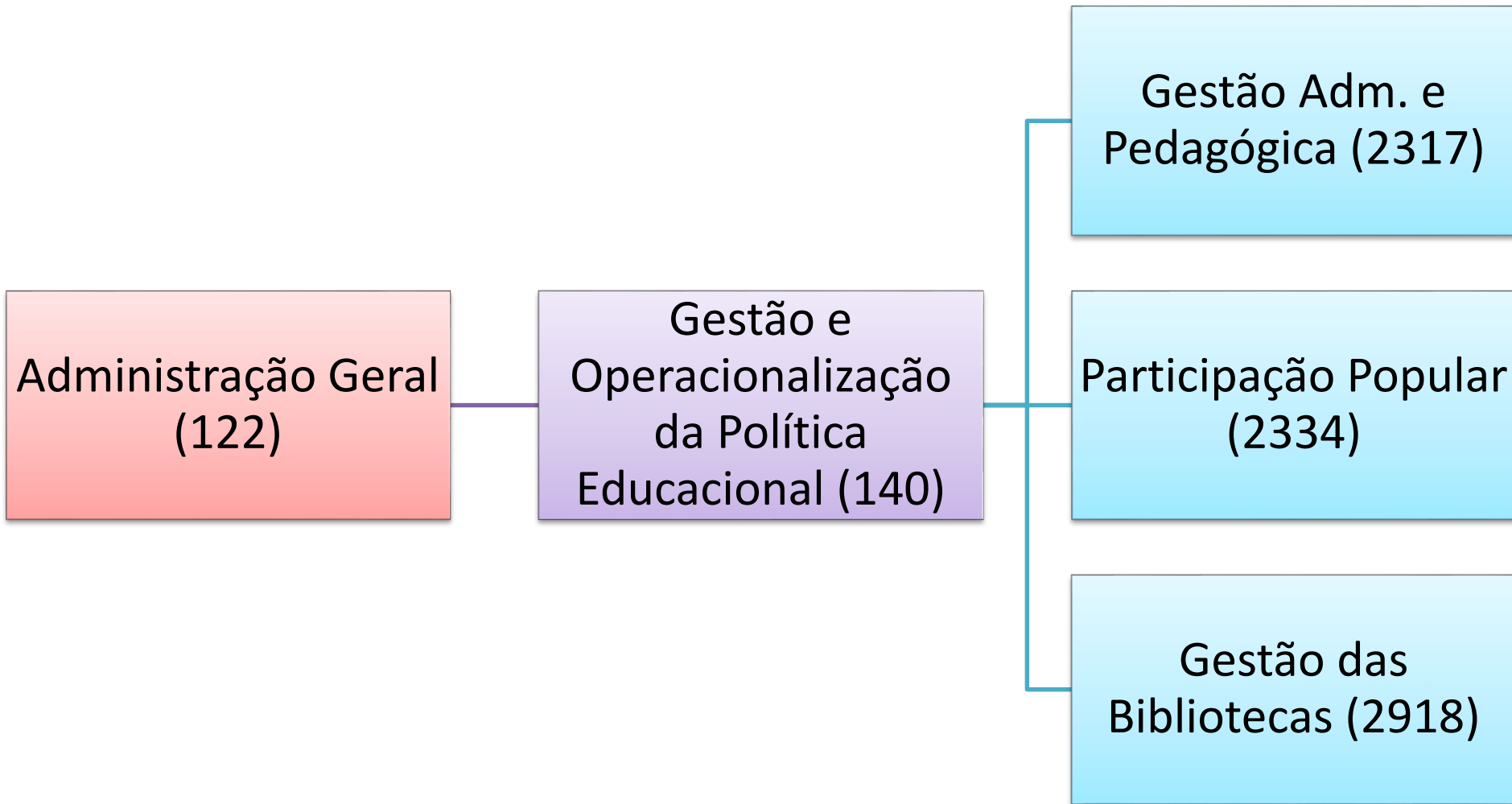


Subfunções da Educação



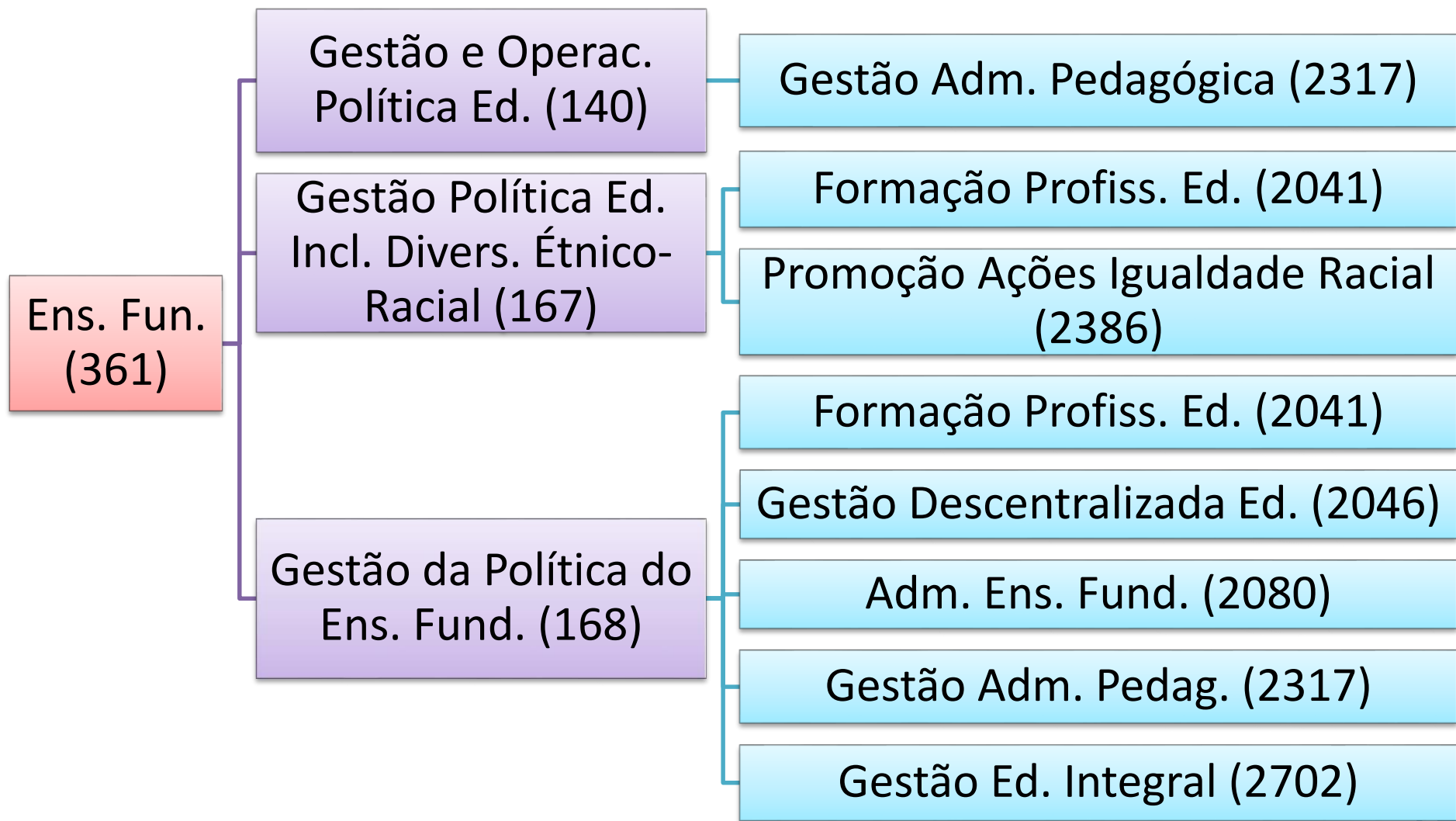


Subfunção/Programa/Ação



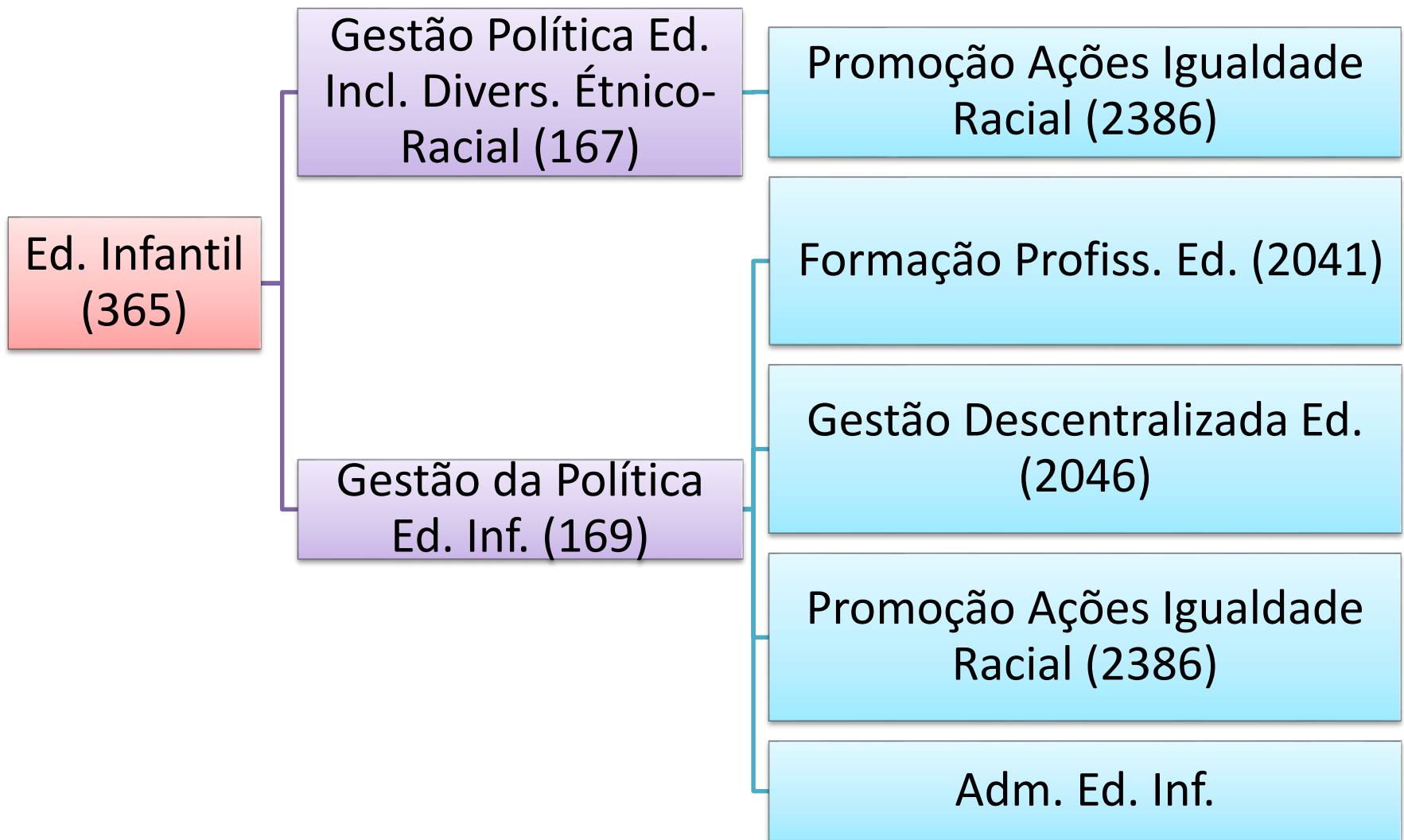


Subfunção/Programa/Ação



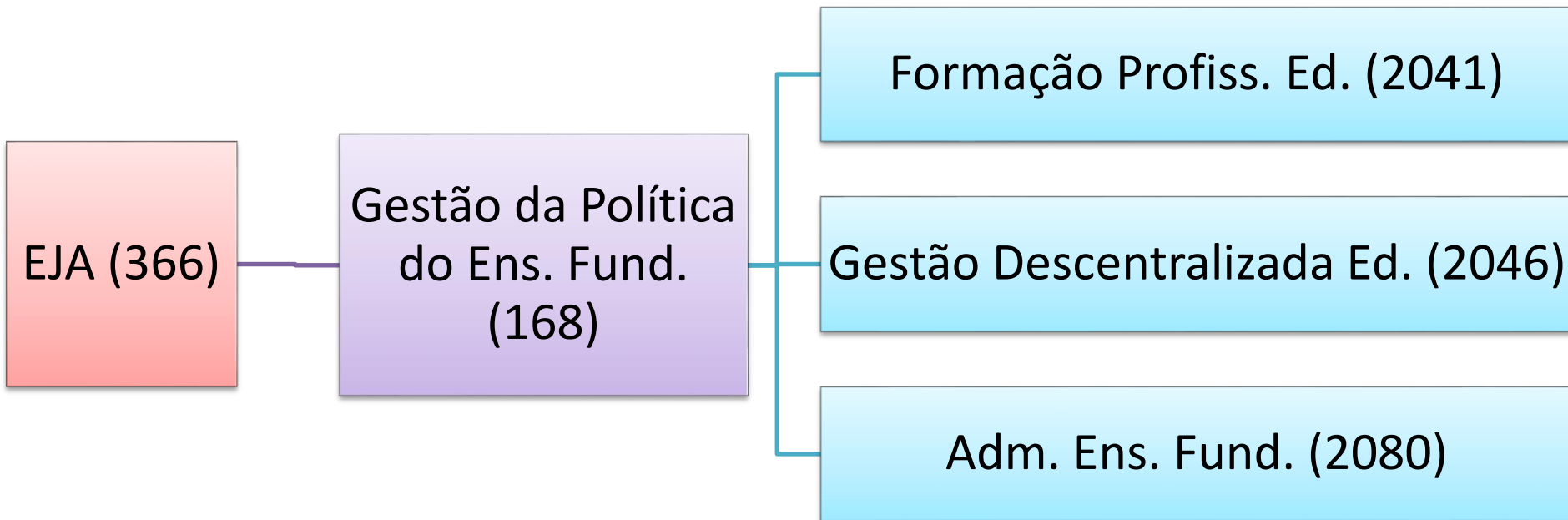


Subfunção/Programa/Ação





Subfunção/Programa/Ação





Subfunção/Programa/Ação

Ed.
Especial
(367)

Gestão Política Ed.
Incl. Divers.
Étnico-Racial
(167)

Gestão Descentralizada Ed. (2046)

Adm. Ens. Fund. (2080)

Apoio à Inclusão de Alunos com
Deficiência no Cotidiano Escolar
(2701)





Conceitos: Classificação Orçamentária

- ❑ Receita Corrente: são arrecadadas dentro do exercício, ou seja, de 1º de janeiro a 31 de dezembro, e aumentam as disponibilidades financeiras do Município.
 - ❑ IPTU, ISSQN

- ❑ Receita de Capital: aumentam as disponibilidades financeiras do Estado, porém, não provocam efeito sobre o patrimônio líquido, uma vez que geram sempre uma contrapartida. Exemplo:
 - ❑ Empréstimo.





Conceitos: Classificação Orçamentária

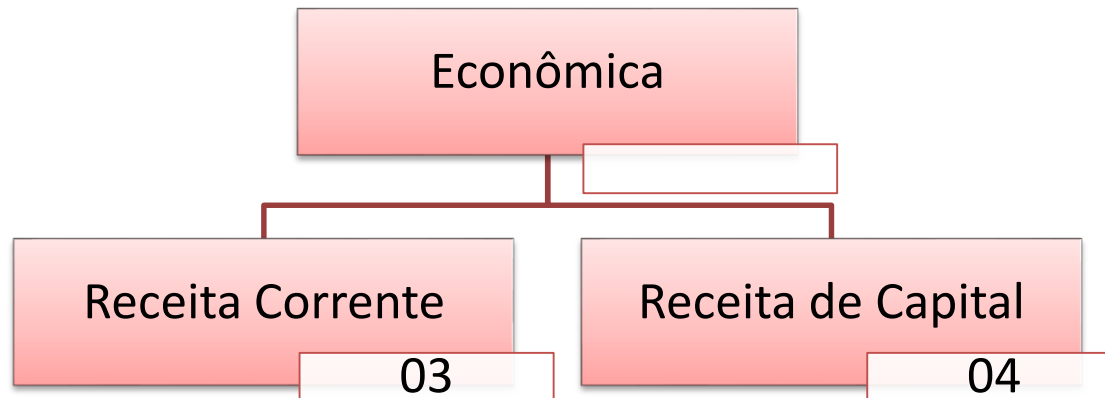
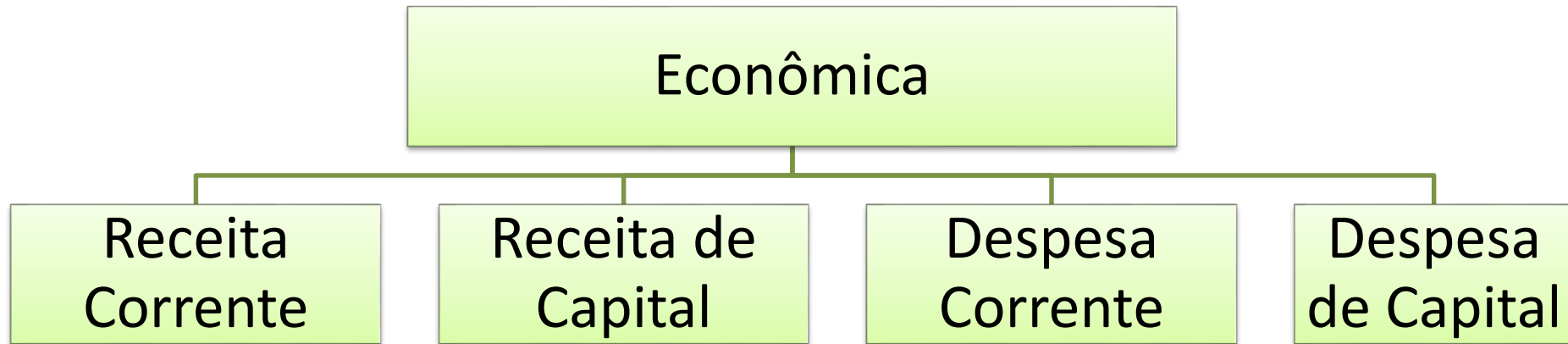
- ❑ Despesa Corrente: Classificam-se nessa categoria todas as despesas que não contribuem, diretamente, para a formação ou aquisição de um bem de capital.
 - ❑ Gastos realizados para prover serviços públicos à população.
- ❑ Despesa de Capital: Classificam-se nessa categoria aquelas despesas que contribuem, diretamente, para a formação ou aquisição de um bem de capital.
 - ❑ Investimentos.





Classificação Econômica

(“o que” será adquirido e com “qual” recurso)





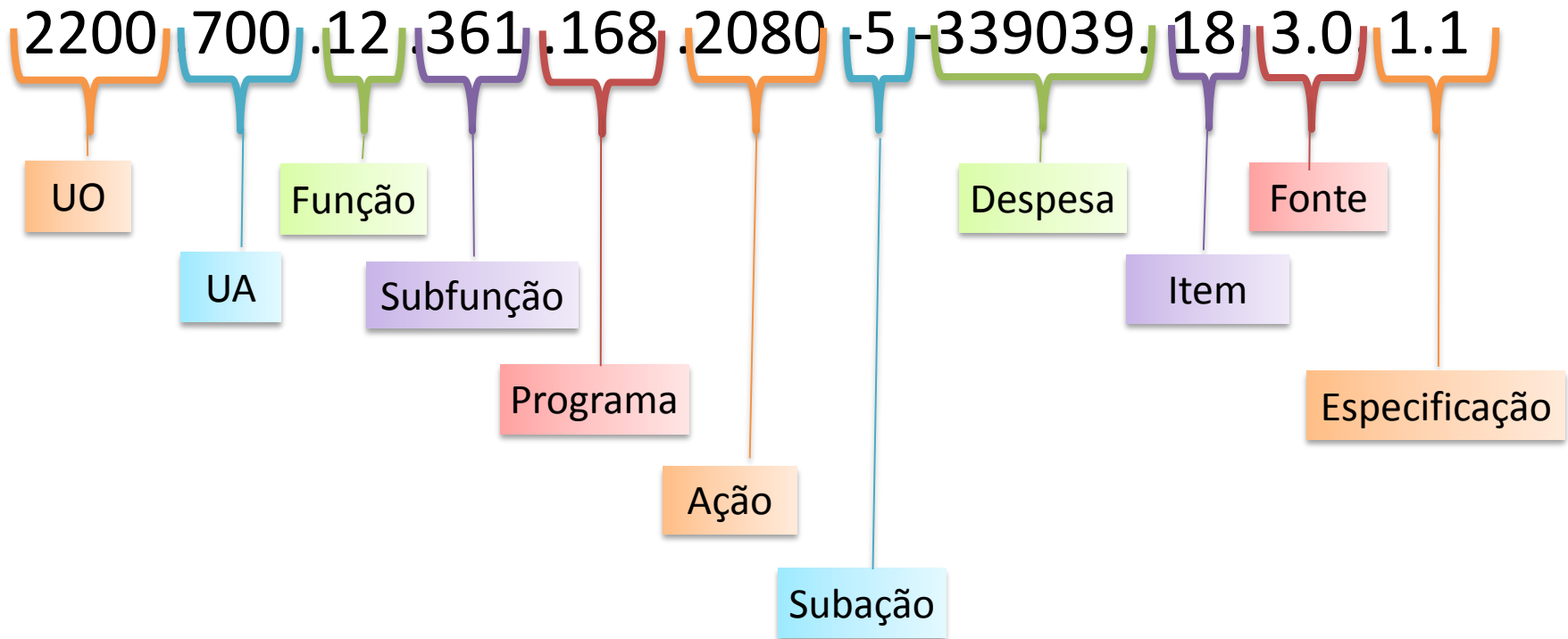
Dotação Orçamentária

Institucional	Funcional / Programática	Econômica (Natureza)	Fonte de Recurso
2200 .700	12 .361 .168 .2080 -5	-339039. 18.	3.0. 1.1



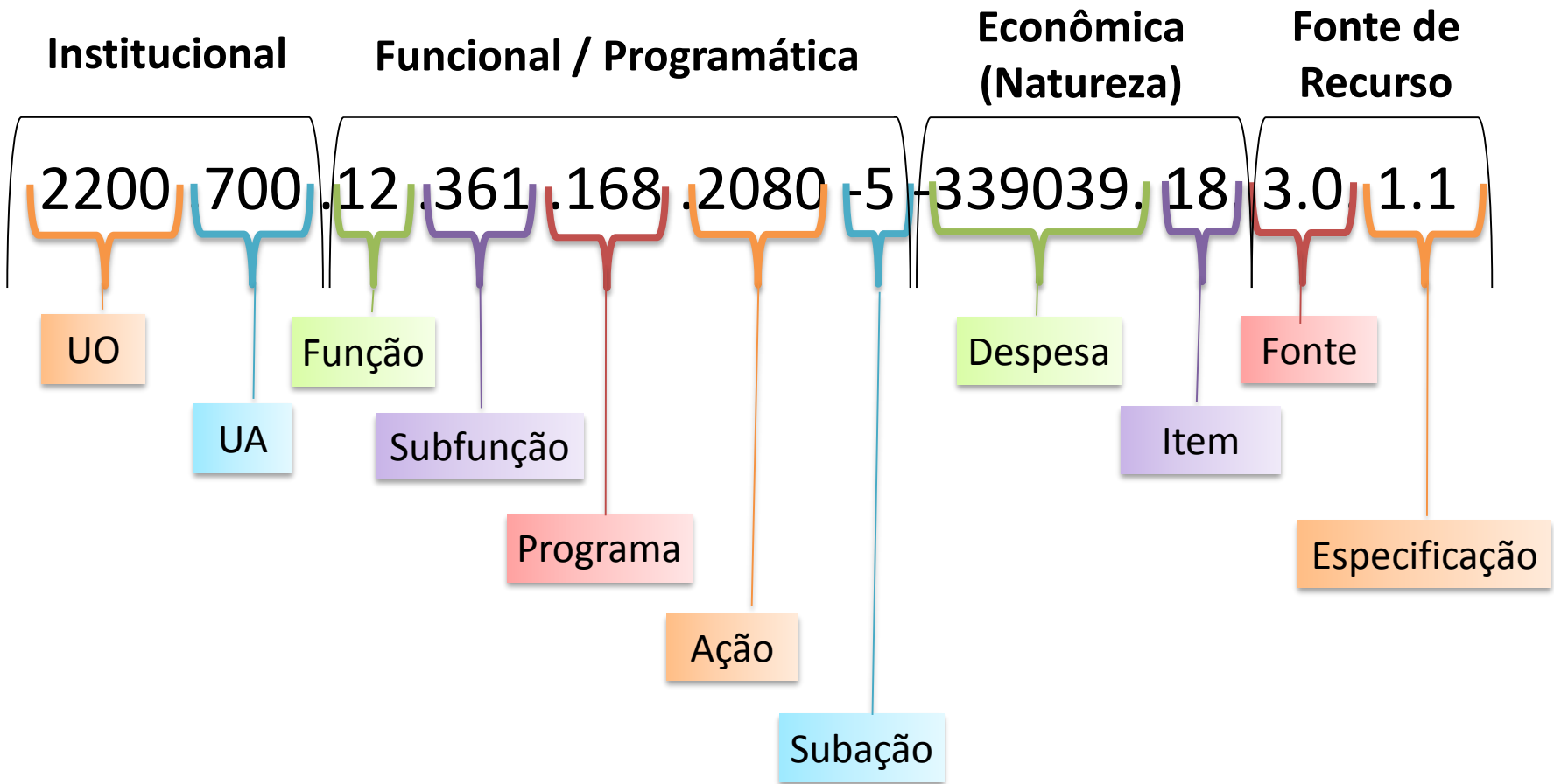


Dotação Orçamentária





Dotação Orçamentária





Execução Orçamentária: Previsão

Impostos	Valor
Imp. S/A Renda - Retido Na Fonte - Trab	381.189.000
Imp. S/Renda-retido Fonte-o Rend	31.748.000
Imp. S/Propr Predial e Terr Urb	1.452.458.000
Imp S/Tr Inter Vivos Bens Imóv e Dir Reais	376.731.000
Imp S/Serv De Qualquer Natureza-ISSQN	1.480.393.000
Imp S/Vendas Var Comb Liq e GAS-IVVC	20.000
Total	3.722.539.000

Fonte: <https://prefeitura.pbh.gov.br/transparencia>





Execução Orçamentária: Previsão

Transferências Correntes	Valor
Cota-Parte Fundo de Part dos Munic - Cota Mensal	536.364.000
Cota-Parte Fundo Part Munic-1% Cota Dezembro	21.150.000
Cota-Parte Fundo Part Munic-1% Cota Julho	22.357.000
Cota-Parte Imp S/Propriedade Territorial Rural	1.348.000
Transf Financ do ICMS - Desoneração - L.C Nº 87/96	5.449.000
Cota-parte do ICMS	1.088.977.000
Cota-parte do IPVA	724.306.000
Cota-parte do IPI - Municípios	15.344.000
Total	2.415.295.000

Fonte: <https://prefeitura.pbh.gov.br/transparencia>





Execução Orçamentária: Previsão

Discriminação da Receita	Valor
Impostos	3.722.539.000
Transferências Correntes	2.415.295.000
Total de Impostos e Transferências	6.137.834.000
Previsão de Aplicação - Constituição Federal (Artigo 212)	1.636.504.001
Percentual da Previsão de Aplicação	26,66%

Fonte: <https://prefeitura.pbh.gov.br/transparencia>

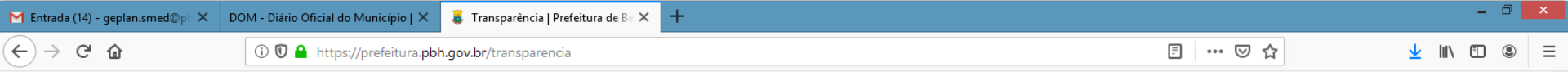




Execução Orçamentária

Ação	Subação	Produto	Físico		Financeiro			
			Orçado	Executado	Orçado	Executado		
2542	Adm. Ed. Infantil	1	Administração da Educação Infantil (Meta não Cumulativa)	Aluno atendido	53.325	53.788	355.982.638	310.809.157,85
		2	Expansão do atendimento da Educação Infantil (Meta não Cumulativa)	Aluno atendido	2.856	2.290	8.000,00	0,00
		3	Parcerias com Instituições de Educação Infantil (Meta não Cumulativa)	Aluno atendido	28.516	27.541	165.631.175	116.293.790,64
		5	Realização de Eventos Curriculares (Meta não Cumulativa)	Evento realizado	1	5	0,00	0,00





TRANSPARÊNCIA

RELATÓRIOS

MAPA DO PORTAL

ESTRUTURA DE GOVERNO

CONTAS PÚBLICAS ▶

REMUNERAÇÃO

VIAGENS OFICIAIS

CONCURSOS PÚBLICOS

LICITAÇÕES

CONTRATOS ▶

CONVÊNIOS

PROGRAMAS E PROJETOS

DÍVIDA PÚBLICA FUNDADA

OBRAS PÚBLICAS

PERGUNTAS FREQUENTES

LEGISLAÇÃO

GLOSSÁRIO

PORTAL DAS PARCERIAS ▶

TRANSPARÊNCIA

atualizado em 12/08/2019 | 14:47

Seja bem-vindo ao Portal da Transparência do Município de Belo Horizonte!

Aqui você pode consultar informações sobre as competências e estrutura organizacional da Prefeitura, com endereços, telefones de todas as unidades, bem como os horários de atendimento ao público. São ainda disponibilizados registros de repasses de recursos financeiros, receitas e despesas, informações sobre licitações públicas, remuneração de servidores públicos, dados para o acompanhamento de todos os programas, ações, projetos e obras da Prefeitura.

Por meio desse canal democrático e de diálogo com a sociedade, a Prefeitura de Belo Horizonte oferece a você, cidadão, em uma linguagem clara e de fácil compreensão, a oportunidade de exercer o controle social, conhecendo e fiscalizando as receitas arrecadadas pelo Poder Público e como o dinheiro público é aplicado aqui em nossa cidade.

VIAGENS OFICIAIS

CONCURSOS PÚBLICOS

PORTAL DAS PARCERIAS

PPAG

LDO

LOA

LEGISLAÇÃO

DADOS ABERTOS

OBRAS PÚBLICAS

O Portal da Transparência é uma ferramenta de comunicação da Prefeitura de Belo Horizonte com a sociedade, possibilitando a esta exercer a cidadania participativa, e atuar na prevenção e no combate à corrupção, acompanhando e fiscalizando o uso dos recursos públicos, principalmente com o apoio da tecnologia e da internet. O direito de

FAÇA SEU PEDIDO DE ACESSO À INFORMAÇÃO



DESPESAS



RECEITAS



REMUNERAÇÃO



LICITAÇÕES



CONTRATOS



ESTATÍSTICAS



POSSO AJUDAR?
Assistente Virtual - PBH





Administrativo ou Pedagógico?

Não existe concorrência entre essas duas dimensões da gestão. O administrativo faz a boa mediação para a realização do fim, que é o aluno educado. Assim, o administrativo é o próprio pedagógico, isto é, educar o aluno. Portanto, o pedagógico é que dá razão ao administrativo, senão este se reduz à mera burocratização ou fim em si mesmo.

Paro, 2015.





Sites interessantes

Planejamento governamental, monitoramento e avaliação de políticas públicas, transparência...

- planejamento.gov.br (*Ministério do Planejamento*)
- planejamento.mg.gov.br (*Seplag/MG*)
- pbh.gov.br /contas públicas (*Prefeitura BH*)
- transparência.gov.br (*CGU*)
- senado.gov.br/siga (*Senado Federal – exec. orçam. e orçamentos temáticos*)
- ipea.gov.br
- tce.mg.gov.br (*Trib. Contas do Estado/MG*)
- portalamm.org.br (*Associação Mineira de Municípios*) comparabrasil.com (*da Frente Nacional dos Prefeitos; comparativo finanças dos municípios*)
- redebrasileirademea.ning.com (*Rede Bras. de Monitor. e Avaliação*)





Referencial Bibliográfico

BELO HORIZONTE. **Manual de Elaboração da Proposta Orçamentária de 2020 e Revisão do Plano Plurianual de Ação Governamental – PPAG para 2020-2021.** Belo Horizonte, BH, jun. 2019.

CERQUEIRA, Luiz Aires Maranhão (Org.). **Curso Planejamento Estratégico para Organizações Públicas.** Escola Nacional de Administração Pública – ENAP, 2017.

NOBLAT, Pedro Luiz Delgado (Org.). **Orçamento Público Conceitos Básicos.** Escola Nacional de Administração Pública – ENAP, 2014.

Robert, Michel. **Estratégia.** São Paulo: Negócio Editora, 1998, p. 40.

SOUZA, Celina. **Políticas Públicas:** uma revisão de literatura. Sociologias. Porto Alegre, v. 8, n. 16, jul./dez., p. 20-45, 2006. Disponível em: <http://www.scielo.br/pdf/soc/n16/a03n16>. Acesso em: 16 jul. 2015.

